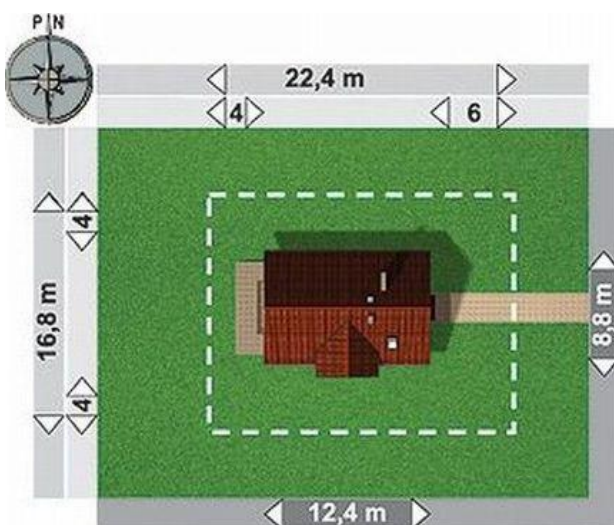
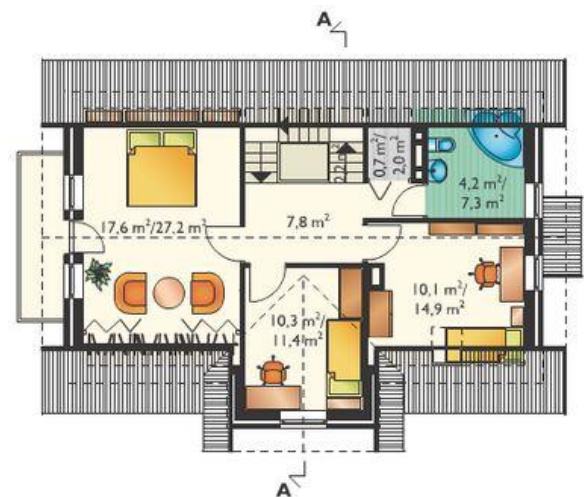
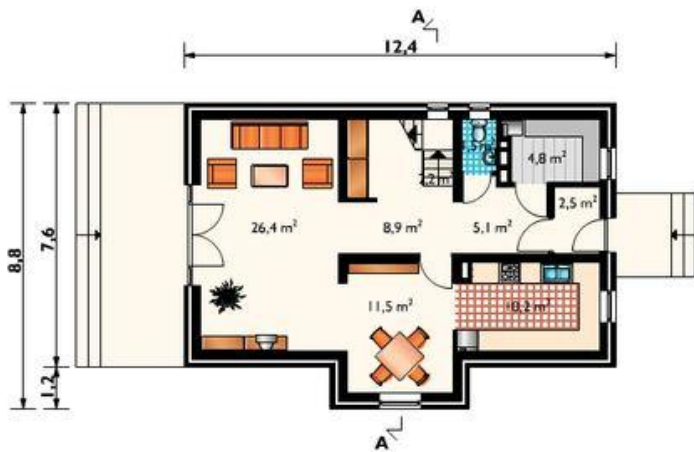
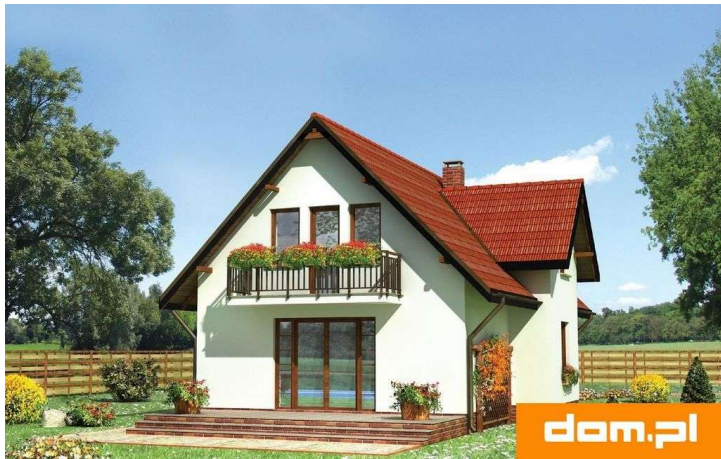




Projekt **AN SUPEŁEK CE (DOM AN7-26)**



Informacje

Wysokość budynku:	8,00 m	Typ zabudowy:	z poddaszem
Liczba pokoi:	4	Pow. całkowita:	231,60 m²
Pow. dachu:	133,00 m²	Pow. zabudowy:	98,60 m²
		Pow. użytkowa:	116,90 m²
		Kubatura:	610,00 m³
		Kąt nachylenia dachu:	45,00°
		Min. szerokość działki:	16,80 m
		Min. długość działki:	22,40 m

Cena projektu na dzień 13.05.2022: **1 645,00 zł**

Pokaż projekt w internecie

AN SUPEŁEK CE - Dom parterowy, z użytkowym poddaszem, niepodpiwniczony. Na parterze zaprojektowano przedpokój, hol, pokój dzienny, kuchnię, jadalnię, w.c. oraz kotłownię z pralnią. Na poddaszu znajdują się 3 sypialnie, schowek i łazienka. Zasadniczą bryłę budynku tworzy prostopadłościan z wysuniętą jadalnią.