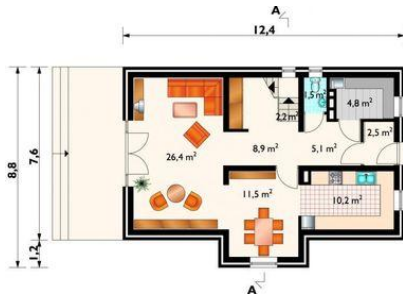
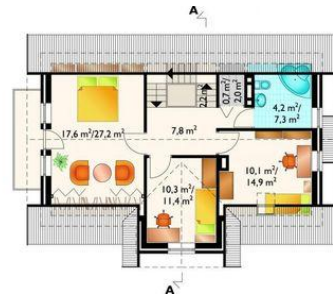




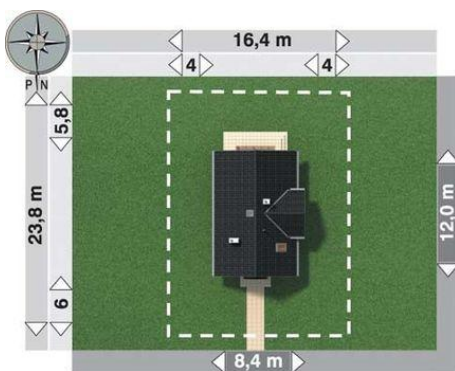
Projekt **AN SUPEŁEK CE SZKIELET CE (DOM AN8-48)**



pokój dzienny = 26.9 m<sup>2</sup>  
jadalnia = 12.1 m<sup>2</sup>  
kuchnia = 10.5 m<sup>2</sup>  
hol = 8.4 m<sup>2</sup>  
przedpokój = 7.8 m<sup>2</sup>  
pralnia = 5.0 m<sup>2</sup>  
klatka schodowa = 2.8 m<sup>2</sup>  
wc = 1.9 m<sup>2</sup>



pokój = 18.2 m<sup>2</sup>  
pokój = 10.3 m<sup>2</sup>  
pokój = 9.9 m<sup>2</sup>  
przedpokój = 7.9 m<sup>2</sup>  
łazienka = 5.1 m<sup>2</sup>  
klatka schodowa = 2.8 m<sup>2</sup>  
schowek = 0.6 m<sup>2</sup>



**Informacje**

Wysokość budynku:	<b>8,00 m</b>	Typ zabudowy:	<b>z poddaszem</b>
Liczba pokoi:	<b>4</b>	Pow. całkowita:	<b>216,00 m<sup>2</sup></b>
Pow. dachu:	<b>192,40 m<sup>2</sup></b>	Pow. zabudowy:	<b>90,00 m<sup>2</sup></b>
		Pow. użytkowa:	<b>119,50 m<sup>2</sup></b>
		Kubatura:	<b>791,20 m<sup>3</sup></b>
		Kąt nachylenia dachu:	<b>45,00°</b>
		Min. szerokość działki:	<b>16,40 m</b>
		Min. długość działki:	<b>23,80 m</b>

Cena projektu na dzień 13.05.2022: **1 645,00 zł**



**Pokaż projekt w internecie**

AN SUPEŁEK CE SZKIELET CE - Dom parterowy, z użytkowym poddaszem, niepodpiwniczony Na parterze zaprojektowano przedpokój, hol, pokój dzienny, kuchnię, jadalnię, w.c.oraz kotłownię z pralnią.Na poddaszu znajdują się 3 sypialnie, schowek i łazienka.Zasadniczą bryłę budynku tworzy prostopadłościan z wysuniętą jadalnią.