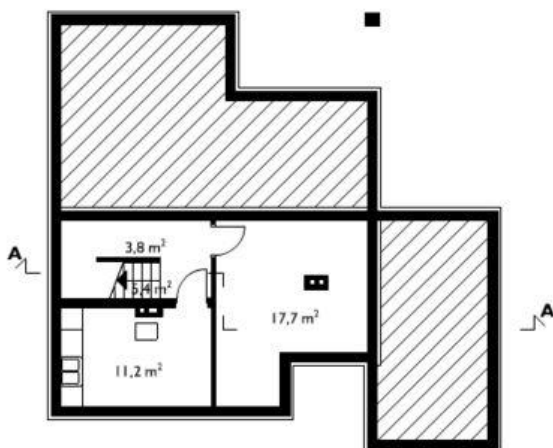
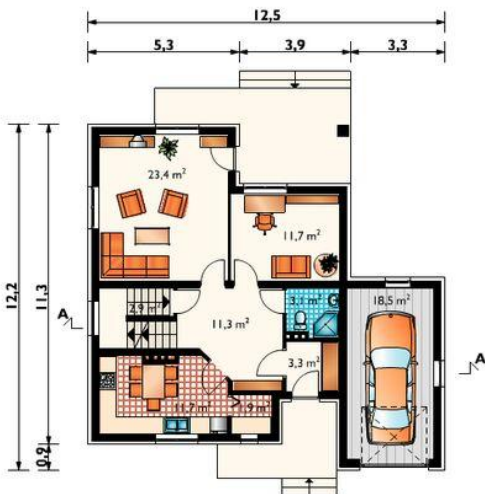




Projekt **AN ŚWISTAK CE (DOM AN7-37)**



**Informacje**

Wysokość budynku:	<b>8,30 m</b>	Typ zabudowy:	<b>z poddaszem</b>
Liczba pokoi:	<b>5</b>	Pow. całkowita:	<b>321,90 m<sup>2</sup></b>
Pow. dachu:	<b>206,30 m<sup>2</sup></b>	Pow. zabudowy:	<b>118,40 m<sup>2</sup></b>
		Pow. użytkowa:	<b>121,30 m<sup>2</sup></b>
		Kubatura:	<b>818,20 m<sup>3</sup></b>
		Kąt nachylenia dachu:	<b>40,00°</b>
		Min. szerokość działki:	<b>20,50 m</b>
		Min. długość działki:	<b>22,20 m</b>

Cena projektu na dzień 09.07.2021: **1 945,00 zł**



**Pokaż projekt w internecie**

AN ŚWISTAK CE - Dom parterowy, z użytkowym poddaszem, częściowo podpiwniczony, z garażem. Budynek przeznaczony dla 3-5 osobowej rodziny. Na parterze zlokalizowano: pokój dzienny, gabinet, kuchnię z aneksem jadalnym, hol, łazienkę, sieni i garaż. Na poddaszu są 3 sypialnie i łazienka oraz strych nad garażem.