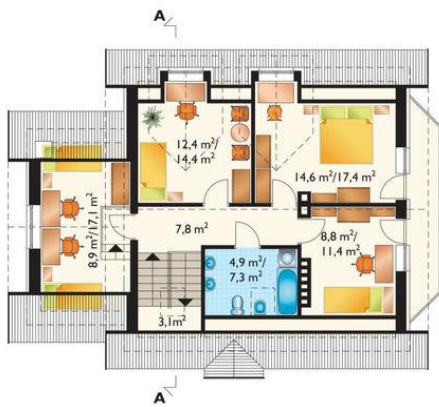
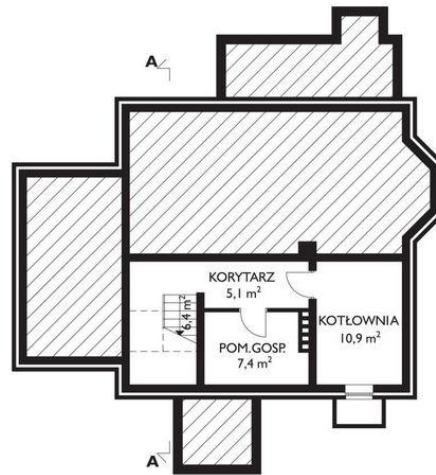




Projekt **AN SYBILLA-2 CE (DOM AN1-73)**



pokój = 14.6 m²
pokój = 12.4 m²
pokój = 8.9 m²
pokój = 8.8 m²
przedpokój = 7.8 m²
łazienka = 4.9 m²
klatka schodowa = 0.0 m²



kotłownia = 0.0 m²
pomieszczenie gospodarcze = 0.0 m²
klatka schodowa = 0.0 m²
korytarz = 0.0 m²
komunikacja = 0.0 m²



pokój dzienny = 29.1 m²
pokój = 12.2 m²
kuchnia = 10.9 m²
hol = 8.9 m²
łazienka = 2.7 m²
sień = 2.3 m²
garaż = 0.0 m²
klatka schodowa = 0.0 m²

Wysokość budynku: **8,10 m**
Liczba pokoi: **6**
Pow. dachu: **199,00 m²**

Typ zabudowy: **z poddaszem**
Pow. całkowita: **302,70 m²**
Pow. zabudowy: **113,70 m²**
Pow. użytkowa: **123,50 m²**
Kubatura: **745,60 m³**
Kąt nachylenia dachu: **40,00°**
Min. szerokość działki: **21,70 m**
Min. długość działki: **17,50 m**

Informacje

Cena projektu na dzień 10.03.2021: **3 690,00 zł**



Pokaż projekt w internecie

AN SYBILLA-2 CE - Dom parterowy, z użytkowym poddaszem, częściowo podpiwniczony, z garażem Wejście poprzez sień do holu. Na wprost wejście do pokoju dziennego, na lewo klatka schodowa (zejście do piwnicy i wejście na poddasze) oraz przejście do garażu. Obok wejście do pokoju gościnnego.