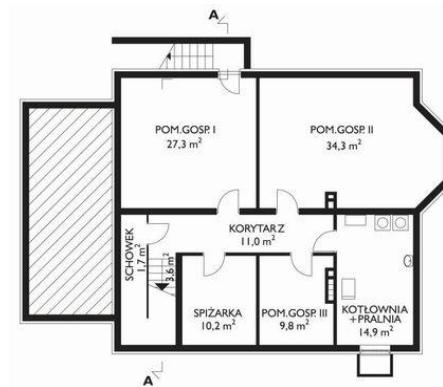




Projekt **AN SYBILLA-3 CE (DOM AN7-28)**



pokój dzienny = 43.0 m<sup>2</sup>  
garaż = 26.5 m<sup>2</sup>  
pokój = 18.5 m<sup>2</sup>  
kuchnia = 14.9 m<sup>2</sup>  
hol = 14.5 m<sup>2</sup>  
garderoba = 5.7 m<sup>2</sup>  
łazienka = 5.4 m<sup>2</sup>  
sień = 5.1 m<sup>2</sup>  
klatka schodowa = 3.6 m<sup>2</sup>  
korytarz = 1.7 m<sup>2</sup>



pomieszczenie gospodarcze = 34.3 m<sup>2</sup>  
pomieszczenie gospodarcze = 27.3 m<sup>2</sup>  
kotłownia = 14.9 m<sup>2</sup>  
korytarz = 11.0 m<sup>2</sup>  
spiżarka = 10.2 m<sup>2</sup>  
pomieszczenie gospodarcze = 9.8 m<sup>2</sup>  
klatka schodowa = 3.6 m<sup>2</sup>  
schowek = 1.7 m<sup>2</sup>



pokój = 22.6 m<sup>2</sup>  
pokój = 22.3 m<sup>2</sup>  
pokój = 16.0 m<sup>2</sup>  
przedpokój = 12.3 m<sup>2</sup>  
pokój = 12.3 m<sup>2</sup>  
łazienka = 7.2 m<sup>2</sup>  
garderoba = 5.0 m<sup>2</sup>  
klatka schodowa = 3.6 m<sup>2</sup>

**Informacje**

Wysokość budynku:	<b>9,00 m</b>	Typ zabudowy:	<b>z poddaszem</b>
Liczba pokoi:	<b>6</b>	Pow. całkowita:	<b>544,30 m<sup>2</sup></b>
Pow. dachu:	<b>285,00 m<sup>2</sup></b>	Pow. zabudowy:	<b>172,40 m<sup>2</sup></b>
		Pow. użytkowa:	<b>206,50 m<sup>2</sup></b>
		Kubatura:	<b>1469,00 m<sup>3</sup></b>
		Kąt nachylenia dachu:	<b>38,00°</b>
		Min. szerokość działki:	<b>21,40 m</b>
		Min. długość działki:	<b>25,20 m</b>

Cena projektu na dzień 09.07.2021: **3 293,00 zł**



**Pokaż projekt w internecie**

AN SYBILLA-3 CE - Dom parterowy, z użytkowym poddaszem, całkowicie podpiwniczony, z garażem Wejście przez sień do holu. Z holu na prawo dostępna kuchnia i łazienka, na wprost wejście do pokoju dziennego, na lewo garderoba i dodatkowy pokój.