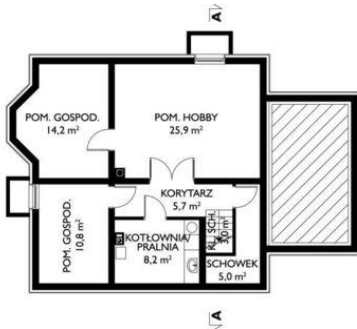
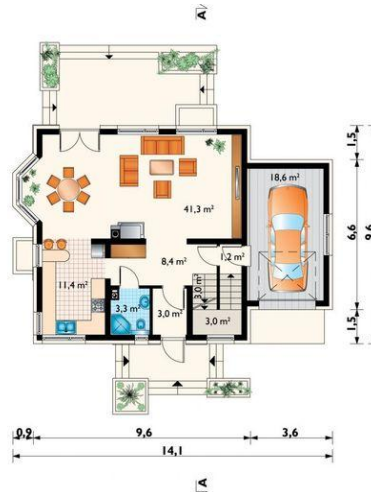




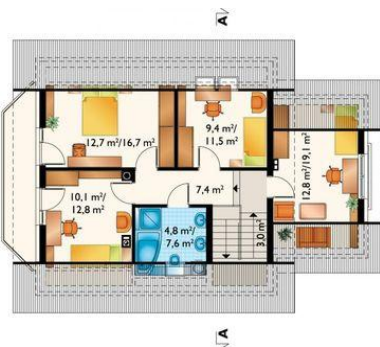
Projekt **AN SYBILLA CE (DOM AN7-27)**



korytarz = 0.0 m<sup>2</sup>  
klatka schodowa = 0.0 m<sup>2</sup>  
pomieszczenie gospodarcze = 0.0 m<sup>2</sup>  
kotłownia = 0.0 m<sup>2</sup>  
pokój hobby = 0.0 m<sup>2</sup>  
pomieszczenie gospodarcze = 0.0 m<sup>2</sup>  
schowek = 0.0 m<sup>2</sup>



pokój dzienny = 41.3 m<sup>2</sup>  
kuchnia = 11.4 m<sup>2</sup>  
hol = 8.4 m<sup>2</sup>  
łazienka = 3.3 m<sup>2</sup>  
sień = 3.0 m<sup>2</sup>  
korytarz = 1.2 m<sup>2</sup>  
klatka schodowa = 0.0 m<sup>2</sup>  
klatka schodowa = 0.0 m<sup>2</sup>  
garaż = 0.0 m<sup>2</sup>



pokój = 12.8 m<sup>2</sup>  
sypialnia = 12.6 m<sup>2</sup>  
pokój = 10.1 m<sup>2</sup>  
pokój = 9.4 m<sup>2</sup>  
przedpokój = 7.4 m<sup>2</sup>  
łazienka = 4.8 m<sup>2</sup>  
klatka schodowa = 0.0 m<sup>2</sup>

Wysokość budynku: **7,80 m**  
Liczba pokoi: **5**  
Pow. dachu: **196,50 m<sup>2</sup>**

Typ zabudowy: **z poddaszem**  
Pow. całkowita: **325,70 m<sup>2</sup>**  
Pow. zabudowy: **116,70 m<sup>2</sup>**  
Pow. użytkowa: **124,60 m<sup>2</sup>**  
Kubatura: **960,70 m<sup>3</sup>**  
Kąt nachylenia dachu: **40,00°**  
Min. szerokość działki: **22,00 m**  
Min. długość działki: **19,60 m**

**Informacje**

Cena projektu na dzień 11.03.2021: **4 390,00 zł**



**Pokaż projekt w internecie**

AN SYBILLA CE - Dom parterowy, z użytkowym poddaszem, podpiwniczony. Całkowite podpiwniczenie domu jednorodzinnego przewiduje zazwyczaj garaż.