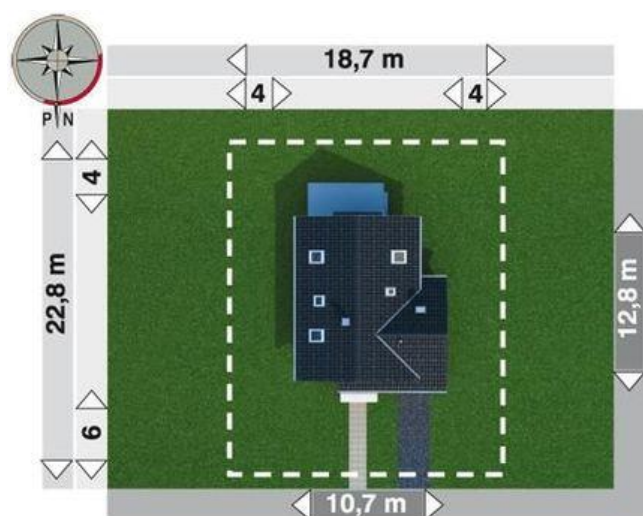
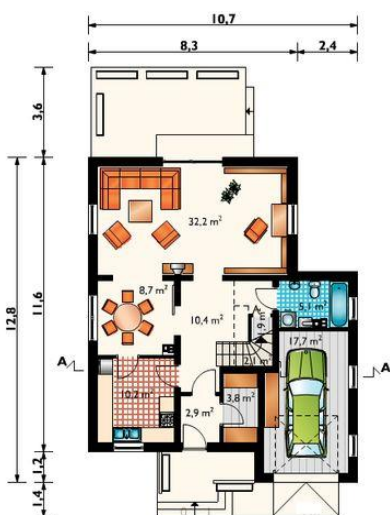




Projekt **AN SYLWIN CE (DOM AN7-29)**



Informacje

Wysokość budynku:	8,00 m	Typ zabudowy:	z poddaszem
Liczba pokoi:	4	Pow. całkowita:	276,00 m²
Pow. dachu:	201,80 m²	Pow. zabudowy:	117,80 m²
		Pow. użytkowa:	130,70 m²
		Kubatura:	723,50 m³
		Kąt nachylenia dachu:	39,00°
		Min. szerokość działki:	18,70 m
		Min. długość działki:	22,80 m

Cena projektu na dzień 09.07.2021: **1 725,00 zł**



Pokaż projekt w internecie

AN SYLWIN CE - Dom parterowy, z użytkowym poddaszem, niepodpiwniczony, z garażem Wolno stojący dom jednorodzinny przeznaczony dla 4 osobowej rodziny. Na parterze zlokalizowano pokój dzienny, kuchnię, jadalnię, hol, łazienkę, sień wejściową, schowek, pomieszczenie gospodarcze oraz garaż.