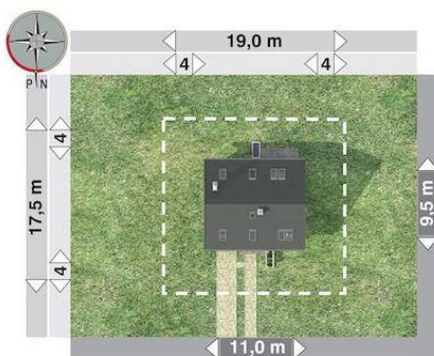
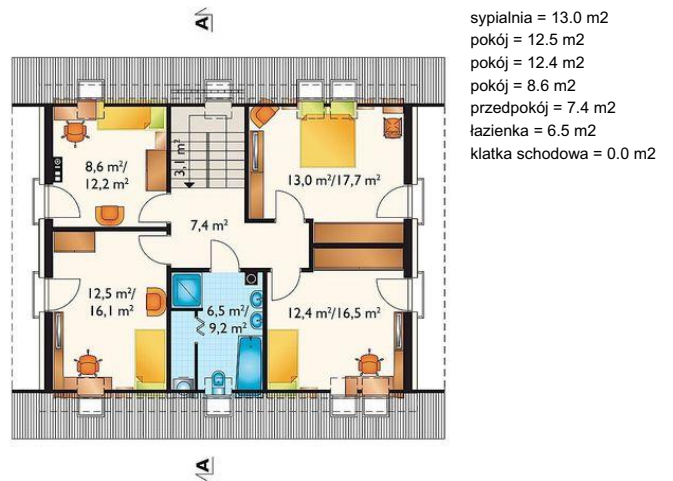
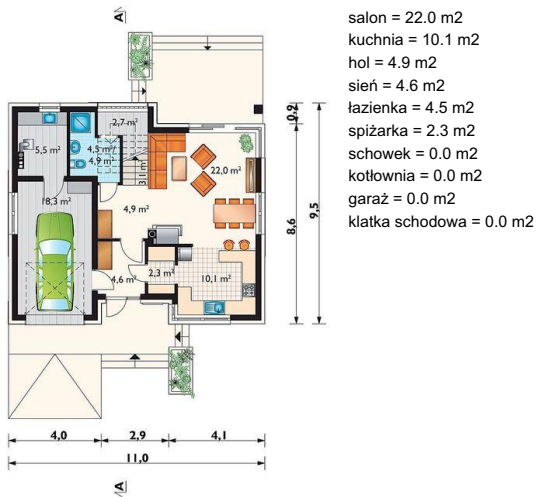




Projekt **AN SZAFIR CE (DOM AO10-57)**



Informacje

Wysokość budynku:	8,60 m	Typ zabudowy:	z poddaszem
Pow. dachu:	179,00 m²	Pow. całkowita:	251,90 m²
		Pow. zabudowy:	98,50 m²
		Pow. użytkowa:	108,70 m²
		Kubatura:	605,00 m³
		Kąt nachylenia dachu:	42,00°
		Min. szerokość działki:	19,00 m
		Min. długość działki:	17,50 m

Cena projektu na dzień 12.03.2021: **3 450,00 zł**



Pokaż projekt w internecie

AN SZAFIR CE - Dom parterowy, z użytkowym poddaszem, z garażem. Projekty domów jednorodzinnych z użytkowym poddaszem w przedziale 100-110m² p.u.to w kolekcji Archetonu kilkadziesiąt różnorodnych pozycji. Co najmniej kilka ma zwartą bryłę, wbudowany pojedynczy garaż i dwuspadowy dach zapewniające ekonomiczną budowę.