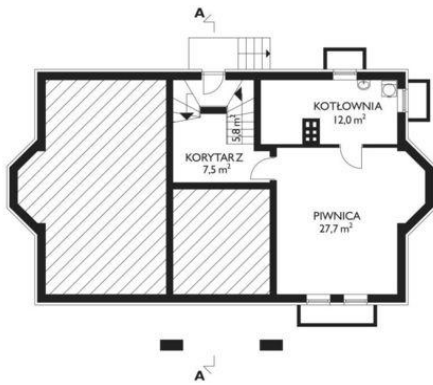




Projekt **AN SZAFRAN CE (DOM AN7-31)**



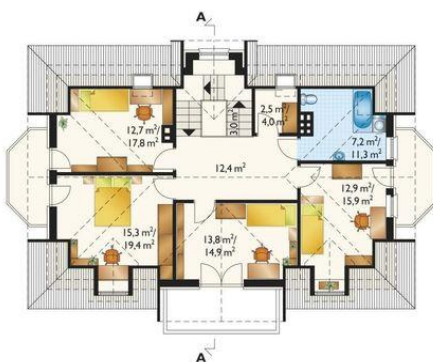
Piwnica



piwnica = 27.7 m²
kotłownia = 12.0 m²
korytarz = 7.5 m²
klatka schodowa = 5.8 m²



pokój dzienny = 26.5 m²
kuchnia + jadalnia = 23.0 m²
hol = 12.2 m²
pokój = 11.7 m²
aneks kominkowy = 10.3 m²
sień = 9.4 m²
łazienka = 4.6 m²
klatka schodowa = 3.0 m²



pokój = 15.3 m²
pokój = 13.8 m²
pokój = 12.9 m²
pokój = 12.7 m²
przedpokój = 12.4 m²
łazienka = 7.2 m²
klatka schodowa = 3.0 m²
garderoba = 2.5 m²

Informacje

Wysokość budynku:	9,00 m	Typ zabudowy:	z poddaszem
Liczba pokoi:	6	Pow. całkowita:	391,10 m²
Pow. dachu:	246,50 m²	Pow. zabudowy:	130,80 m²
		Pow. użytkowa:	176,80 m²
		Kubatura:	1047,90 m³
		Kąt nachylenia dachu:	45,00°
		Min. szerokość działki:	24,20 m
		Min. długość działki:	18,90 m

Cena projektu na dzień 09.07.2021: **2 195,00 zł**



Pokaż projekt w internecie

AN SZAFRAN CE - Dom parterowy, z użytkowym poddaszem, częściowo podpiwniczony Duży podcień wejściowy prowadzi przez sień do obszernego holu otwartego przestrzennie na pokój dzienny - w lewo i dużą kuchnię z jadalnią - w prawo. Dodatkowy pokój dostępny jest z sieni wejściowej.