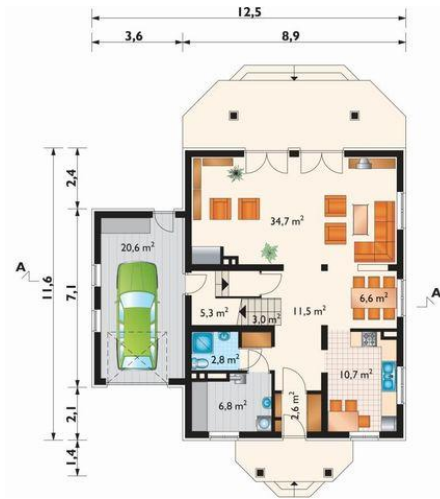
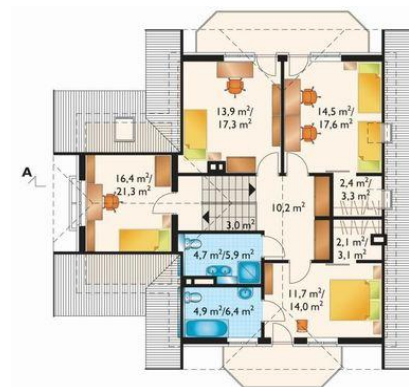




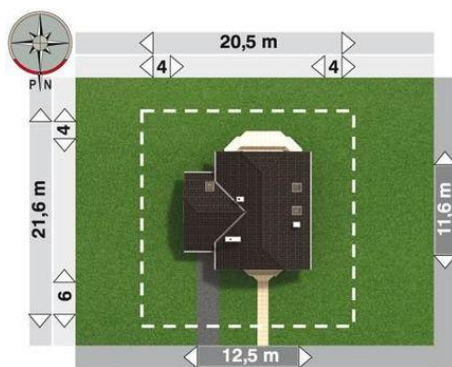
Projekt **AN SZYMON CE (DOM AN2-30)**



pokój dzienny = 34,7 m²
garaż = 20,6 m²
hol = 11,5 m²
kuchnia = 10,7 m²
kotłownia = 6,8 m²
jadalnia = 6,6 m²
korytarz = 5,3 m²
klatka schodowa = 3,0 m²
łazienka = 2,8 m²
sień = 2,6 m²



pokój = 16,4 m²
pokój = 14,5 m²
pokój = 13,9 m²
pokój = 11,7 m²
przedpokój = 10,2 m²
łazienka = 4,9 m²
łazienka = 4,7 m²
klatka schodowa = 3,0 m²
garderoba = 2,4 m²
garderoba = 2,1 m²



Informacje

Wysokość budynku:	8,40 m	Typ zabudowy:	z poddaszem
Liczba pokoi:	5	Pow. całkowita:	303,20 m²
Pow. dachu:	227,20 m²	Pow. zabudowy:	127,40 m²
		Pow. użytkowa:	148,90 m²
		Kubatura:	850,00 m³
		Kąt nachylenia dachu:	40,00°
		Min. szerokość działki:	20,50 m
		Min. długość działki:	21,60 m

Cena projektu na dzień 09.07.2021: **2 768,00 zł**



Pokaż projekt w internecie

AN SZYMON CE - Dom parterowy, z użytkowym poddaszem, niepodpiwniczony, z garażem. Budynek posiada w poziomie parteru obszerny pokój dzienny z kominkiem, otwartą przestrzennie kuchnię z jadalnią oraz w części gospodarczej - kotłownię z pralnią i łazienkę.