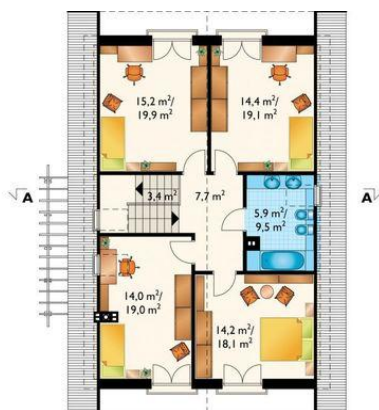




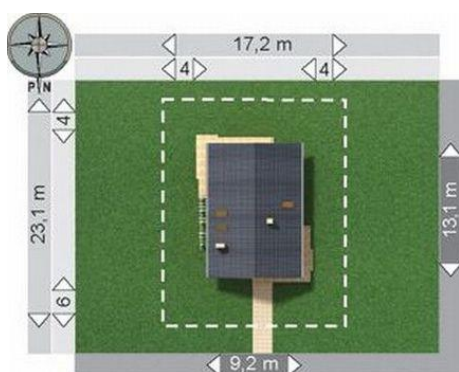
Projekt **AN TAMARYSZEK CE (DOM AN7-40)**



sypialnia = 15.2 m2
sypialnia = 14.4 m2
sypialnia = 14.2 m2
sypialnia = 14.0 m2
przedpokój = 7.7 m2
łazienka = 5.9 m2
klatka schodowa = 3.4 m2



pokój dzienny = 30.4 m2
hol = 8.9 m2
kuchnia = 8.5 m2
jadalnia = 6.8 m2
kotłownia = 6.8 m2
spiżarka = 5.5 m2
łazienka = 4.6 m2
wiatrołap = 4.3 m2
klatka schodowa = 3.6 m2
garderoba = 2.2 m2



Informacje

Wysokość budynku:	8,00 m	Typ zabudowy:	z poddaszem
Liczba pokoi:	5	Pow. całkowita:	282,80 m2
Pow. dachu:	191,10 m2	Pow. zabudowy:	101,60 m2
		Pow. użytkowa:	137,00 m2
		Kubatura:	744,20 m3
		Kąt nachylenia dachu:	38,00°
		Min. szerokość działki:	17,20 m
		Min. długość działki:	23,10 m

Cena projektu na dzień 09.07.2021: **1 445,00 zł**



Pokaż projekt w internecie

AN TAMARYSZEK CE - Dom parterowy, z użytkowym poddaszem, niepodpiwniczony. Przez obszerną sieć połączoną z garderobą przechodzimy do holu. Z holu dostępne są: pokój dzienny, jadalnia, kuchnia, hol, łazienka. Pomieszczenie kotłowni umieszczono bezpośrednio przy sieni wejściowej.