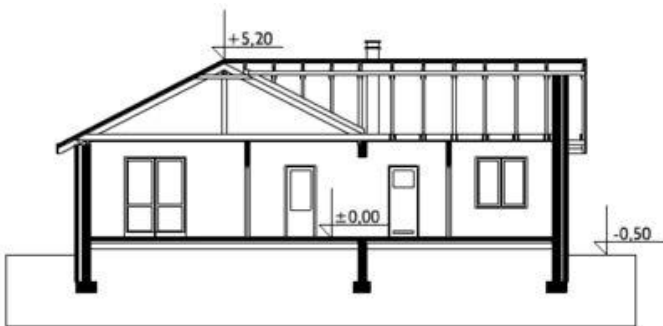
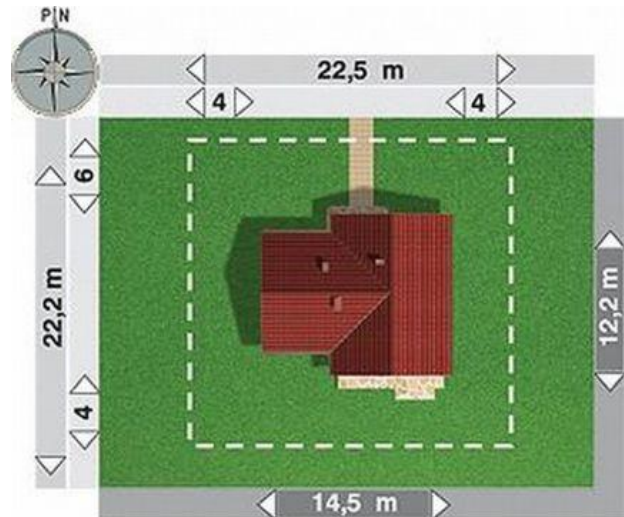
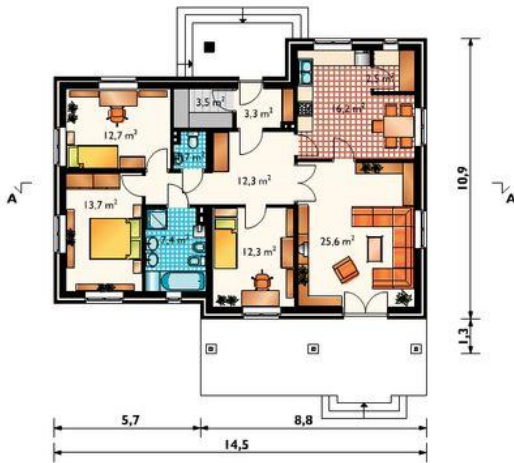




Projekt **AN TARNINA CE (DOM AN7-42)**



Informacje

Wysokość budynku:	5,70 m	Typ zabudowy:	parterowy
Liczba pokoi:	4	Pow. całkowita:	182,20 m²
Pow. dachu:	210,00 m²	Pow. zabudowy:	140,90 m²
		Pow. użytkowa:	107,70 m²
		Kubatura:	723,50 m³
		Kąt nachylenia dachu:	27,00°
		Min. szerokość działki:	22,50 m
		Min. długość działki:	22,20 m

Cena projektu na dzień 09.07.2021: **1 075,00 zł**



Pokaż projekt w internecie

AN TARNINA CE - Dom parterowy, niepodpiwniczony Podcień wejściowy prowadzi przez sień do obszernego holu łączącego strefę dzienną z 2 pokojami sypialnymi i łazienką. W strefie dziennej zaprojektowano kuchnię z jadalnią i spiżarnią, pokój dzienny i trzeci pokój mogący pełnić funkcję gabinetu lub sypialni.