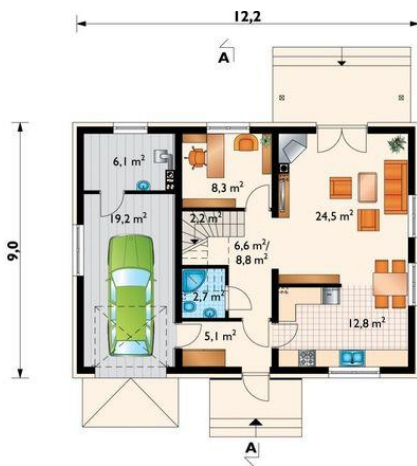
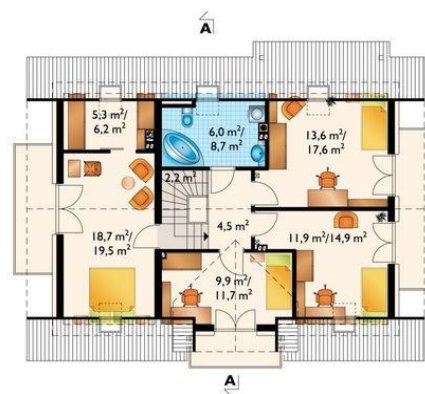




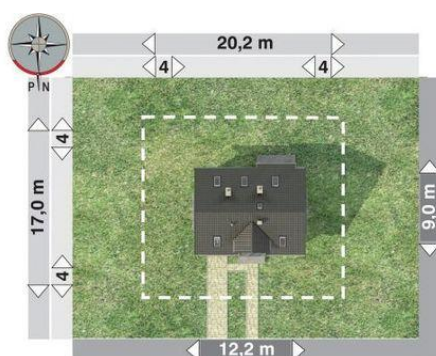
Projekt **AN TAROT CE (DOM AO5-20)**



pokój dzienny = 24.5 m²
kuchnia = 12.8 m²
gabinet = 8.3 m²
hol = 6.6 m²
sień = 5.1 m²
łazienka = 2.7 m²
klatka schodowa = 0.0 m²
garaż = 0.0 m²
kotłownia = 0.0 m²



sypialnia = 18.7 m²
pokój = 13.6 m²
pokój = 11.9 m²
pokój = 9.9 m²
łazienka = 6.0 m²
garderoba = 5.3 m²
przedpokój = 4.5 m²
klatka schodowa = 0.0 m²



Informacje

Wysokość budynku:	8,50 m	Typ zabudowy:	z poddaszem
Liczba pokoi:	6	Pow. całkowita:	234,40 m²
Pow. dachu:	193,80 m²	Pow. zabudowy:	109,80 m²
		Pow. użytkowa:	129,60 m²
		Kubatura:	701,70 m³
		Kąt nachylenia dachu:	40,00°
		Min. szerokość działki:	20,20 m
		Min. długość działki:	17,00 m

Cena projektu na dzień 13.12.2021: **3 450,00 zł**



Pokaż projekt w internecie

AN TAROT CE - Dom parterowy, z użytkowym poddaszem, z garażem Projekt domu Tarot może być atrakcyjną propozycją domu dla osób, które myślą o swoim pierwszym, własnym lokum. Proste domy na rzucie prostokąta z wbudowanym garażem i kotłownią zwykle gwarantują ekonomiczną budowę i niskie koszty ogrzewania.