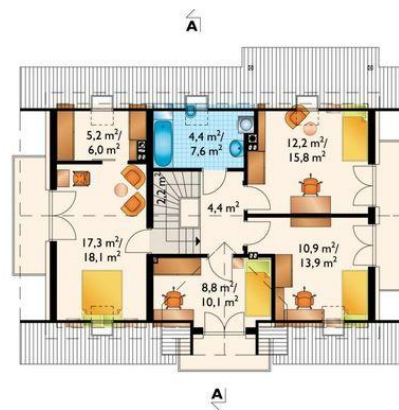




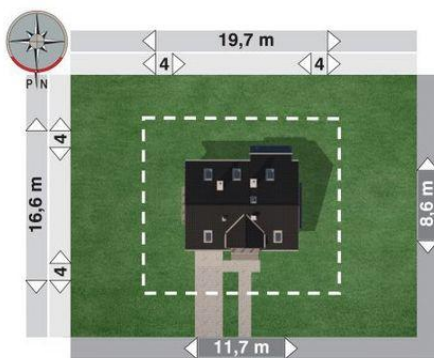
Projekt **AN TAROT MINI CE (DOM AO5-24)**



pokój dzienny = 22,2 m²
kuchnia = 11,1 m²
pokój = 6,9 m²
hol = 6,3 m²
wiatrołap = 4,9 m²
łazienka = 2,4 m²
klatka schodowa = 0,0 m²
kotłownia = 0,0 m²
garaż = 0,0 m²



sypialnia = 17,3 m²
pokój = 12,2 m²
pokój = 10,9 m²
pokój = 8,6 m²
garderoba = 5,2 m²
przedpokój = 4,4 m²
łazienka = 4,4 m²
klatka schodowa = 0,0 m²



Informacje

Wysokość budynku:	8,30 m	Typ zabudowy:	z poddaszem
Liczba pokoi:	6	Pow. całkowita:	217,30 m²
Pow. dachu:	175,50 m²	Pow. zabudowy:	101,60 m²
		Pow. użytkowa:	117,10 m²
		Kubatura:	640,70 m³
		Kąt nachylenia dachu:	40,00°
		Min. szerokość działki:	19,70 m
		Min. długość działki:	16,60 m

Cena projektu na dzień 10.03.2021: **3 450,00 zł**



Pokaż projekt w internecie

AN TAROT MINI CE - Dom parterowy, z użytkowym poddaszem, niepodpiwniczony, z garażem Rodzina Tarota to atrakcyjny wybór prostych, parterowych domów z użytkowym poddaszem z wbudowanym garażem, z przedziału wielkości ok. 100-145 m² p.u.