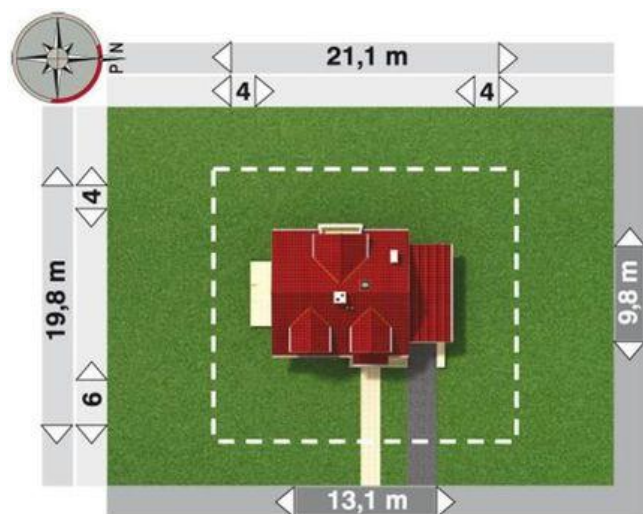
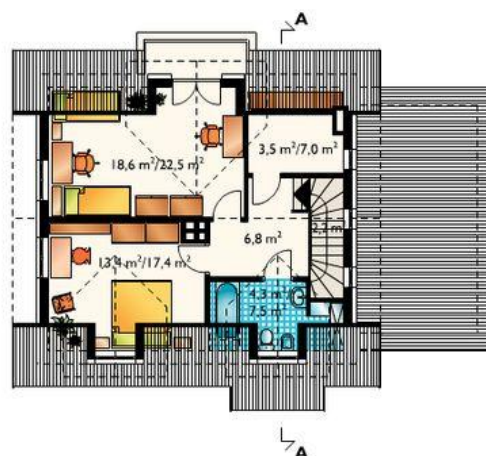
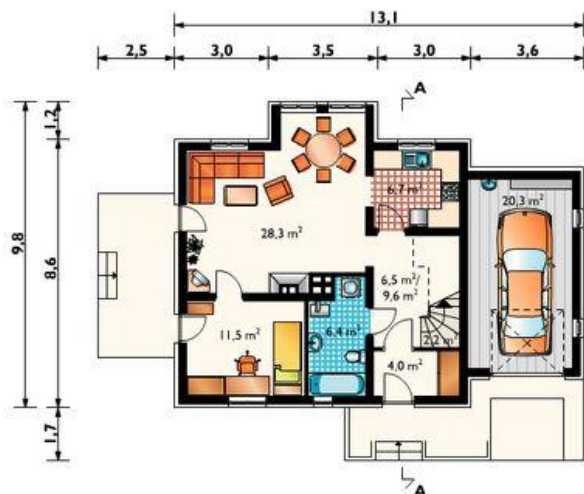




Projekt **AN TELESFOR CE (DOM AN7-43)**



dom.pl



**Informacje**

Wysokość budynku:	<b>7,90 m</b>	Typ zabudowy:	<b>z poddaszem</b>
Liczba pokoi:	<b>4</b>	Pow. całkowita:	<b>224,20 m<sup>2</sup></b>
Pow. dachu:	<b>177,60 m<sup>2</sup></b>	Pow. zabudowy:	<b>110,20 m<sup>2</sup></b>
		Pow. użytkowa:	<b>110,00 m<sup>2</sup></b>
		Kubatura:	<b>661,90 m<sup>3</sup></b>
		Kąt nachylenia dachu:	<b>40,00°</b>
		Min. szerokość działki:	<b>21,10 m</b>
		Min. długość działki:	<b>19,80 m</b>

Cena projektu na dzień 11.03.2021: **1 235,00 zł**



**Pokaż projekt w internecie**

AN TELESFOR CE - Dom parterowy, z użytkowym poddaszem, niepodpiwniczony, z garażem Dom przeznaczony dla 4-5 osobowej rodziny. Przez sień wchodzimy do holu. Na lewo od wejścia znajdujemy łazienkę (w której umieszczono kocień c.o.i c.w.u.), a nieco dalej pokój dzienny z kominkiem.