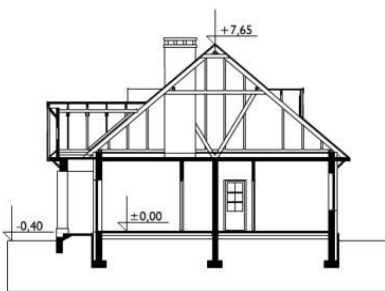
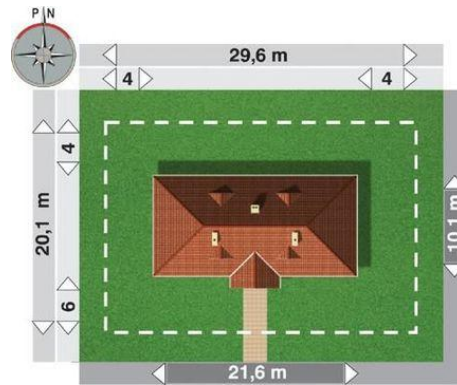
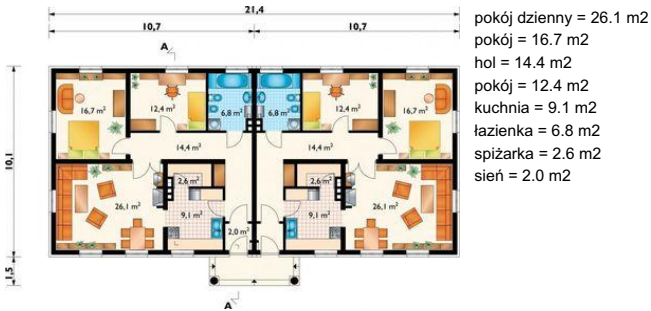




Projekt **AN TELIMENA CE (DOM AN7-44)**



Informacje

Wysokość budynku:	8,10 m	Typ zabudowy:	parterowy
Liczba pokoi:	6	Pow. całkowita:	223,60 m²
Pow. dachu:	335,00 m²	Pow. zabudowy:	216,50 m²
		Pow. użytkowa:	180,20 m²
		Kubatura:	936,00 m³
		Kąt nachylenia dachu:	40,00°
		Min. szerokość działki:	29,60 m
		Min. długość działki:	20,10 m

Cena projektu na dzień 09.07.2021: **1 845,00 zł**



Pokaż projekt w internecie

AN TELIMENA CE - Dom parterowy, dwurodzinny, niepodpiwniczony Dom składający się z dwóch bliźniaczych segmentów mieszkalnych A i B. Przez sień wchodzimy do wydłużonego holu w kształcie litery "L". Na lewo wejście do kuchni i dalej do pokoju dziennego, na wprost - łazienka.