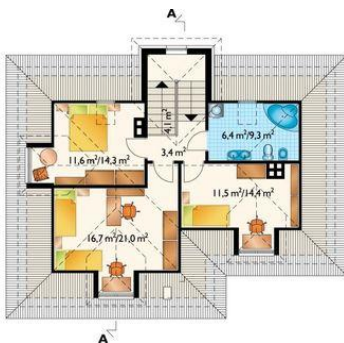




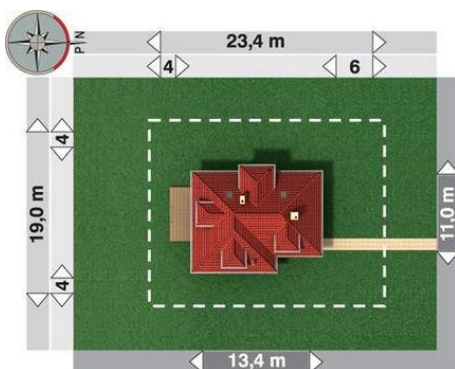
Projekt **AN TEODOR CE (DOM AN7-45)**



pokój = 16.7 m²
pokój = 11.6 m²
pokój = 11.5 m²
łazienka = 6.4 m²
klatka schodowa = 4.1 m²
przedpokój = 3.4 m²



pokój dzienny = 29.1 m²
pokój = 14.0 m²
hol = 10.8 m²
jadalnia = 8.8 m²
kuchnia = 8.2 m²
pomieszczenie gospodarcze = 6.5 m²
schovek = 5.6 m²
łazienka = 4.5 m²
klatka schodowa = 4.2 m²
sień = 2.6 m²
spiżarka = 2.3 m²



Informacje

Wysokość budynku:	7,30 m	Typ zabudowy:	z poddaszem
Liczba pokoi:	5	Pow. całkowita:	277,90 m²
Pow. dachu:	205,00 m²	Pow. zabudowy:	128,80 m²
		Pow. użytkowa:	130,10 m²
		Kubatura:	817,20 m³
		Kąt nachylenia dachu:	40,00°
		Min. szerokość działki:	19,00 m
		Min. długość działki:	23,40 m

Cena projektu na dzień 09.07.2021: **1 500,00 zł**



Pokaż projekt w internecie

AN TEODOR CE - Dom parterowy, z użytkowym poddaszem, niepodpiwniczony Wejście z podcienia arkadowego do sieni, a poprzez nią do kuchni lub do holu. Z holu na lewo szerokie wejście do pokoju dziennego, na prawo do pokoju, łazienki i pomieszczenia gospodarczego. Jadalnię zlokalizowano pomiędzy pokojem dziennym a kuchnią.