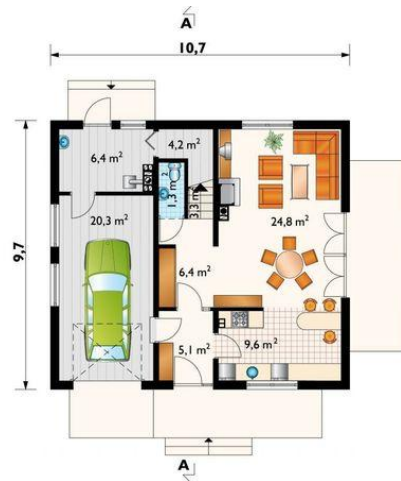




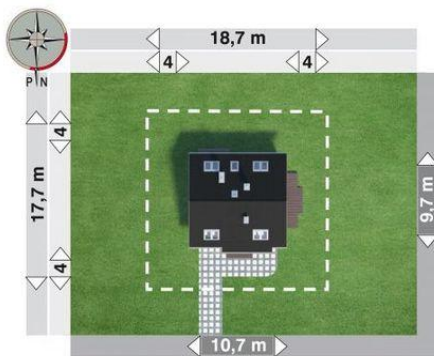
Projekt **AN TOLA CE (DOM AN2-63)**



pokój = 15.4 m2  
sypialnia = 13.8 m2  
pokój = 13.7 m2  
łazienka = 11.7 m2  
przedpokój = 5.8 m2  
klatka schodowa = 0.0 m2



pokój dzienny = 24.8 m2  
kuchnia = 9.6 m2  
hol = 6.4 m2  
sień = 5.1 m2  
wc = 1.3 m2  
garaż = 0.0 m2  
kotłownia = 0.0 m2  
klatka schodowa = 0.0 m2  
schowek = 0.0 m2



**Informacje**

Wysokość budynku: **8,76 m**  
Liczba pokoi: **4**  
Pow. dachu: **168,50 m2**

Typ zabudowy: **z poddaszem**  
Pow. całkowita: **206,90 m2**  
Pow. zabudowy: **103,50 m2**  
Pow. użytkowa: **107,50 m2**  
Kubatura: **655,00 m3**  
Kąt nachylenia dachu: **40,00°**  
Min. szerokość działki: **18,70 m**  
Min. długość działki: **17,70 m**

Cena projektu na dzień 10.03.2021: **3 450,00 zł**



**Pokaż projekt w internecie**

AN TOLA CE - Dom parterowy, z użytkowym poddaszem, niepodpiwniczony, z garażem Budowę domu parterowego z użytkowym poddaszem i wbudowanym garażem o powierzchni ok.105m2 i najprostszej bryle zrealizować można m.in.w oparciu o projekty Zojka Neo, Oberek Rex czy Szafir.