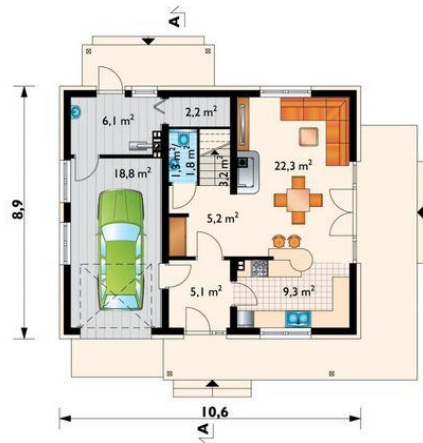




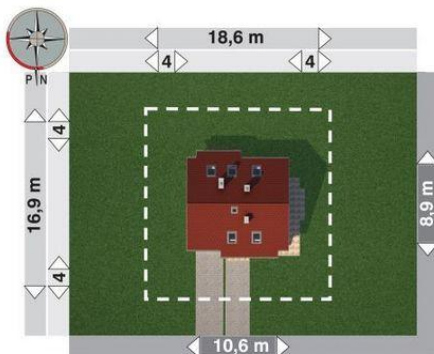
Projekt **AN TOLA MINI CE (DOM AO5-23)**



sypialnia = 13.8 m²
pokój = 12.1 m²
pokój = 12.1 m²
łazienka = 9.9 m²
przedpokój = 5.1 m²
klatka schodowa = 0.0 m²



pokój dzienny = 22.3 m²
kuchnia = 9.3 m²
hol = 5.2 m²
wiatrołap = 5.1 m²
łazienka = 1.3 m²
klatka schodowa = 0.0 m²
kotłownia = 0.0 m²
schowek = 0.0 m²
garaż = 0.0 m²



Informacje

Wysokość budynku:	8,40 m	Typ zabudowy:	z poddaszem
Liczba pokoi:	4	Pow. całkowita:	189,30 m²
Pow. dachu:	167,70 m²	Pow. zabudowy:	94,70 m²
		Pow. użytkowa:	96,30 m²
		Kubatura:	576,20 m³
		Kąt nachylenia dachu:	40,00°
		Min. szerokość działki:	18,60 m
		Min. długość działki:	16,90 m

Cena projektu na dzień 10.03.2021: **3 290,00 zł**



Pokaż projekt w internecie

AN TOLA MINI CE - Dom parterowy, z użytkowym poddaszem, niepodpiwniczony, z garażem. Do realizacji niedrogiemu domu parterowego z użytkowym poddaszem i wbudowanym garażem o powierzchni ok. 95m² i najprostszej bryle mogą posłużyć m.in. projekty Zojka Nano i Tola Mini.