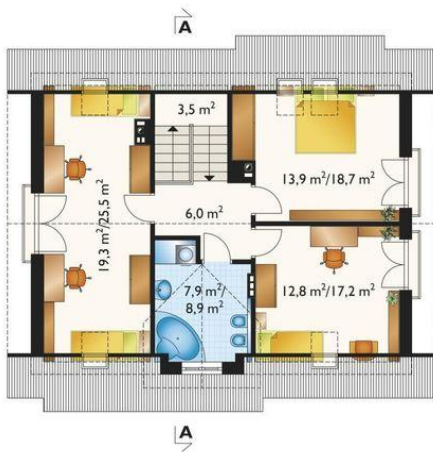
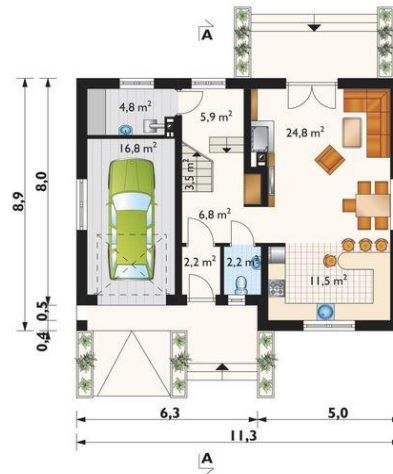




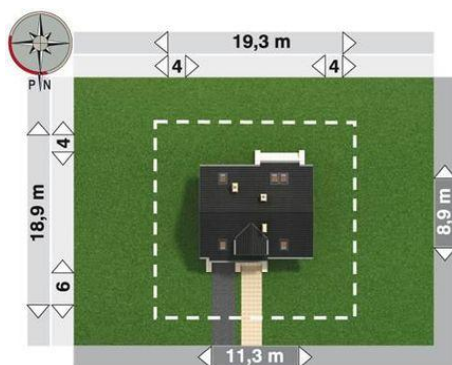
Projekt **AN TOMIR AS CE (DOM AO3-94)**



pokój = 19.3 m²
pokój = 13.9 m²
pokój = 12.8 m²
łazienka = 8.0 m²
przedpokój = 6.0 m²
klatka schodowa = 3.5 m²



pokój dzienny = 24.8 m²
garaż = 16.8 m²
kuchnia = 11.5 m²
hol = 6.8 m²
korytarz = 5.9 m²
kotłownia = 4.8 m²
klatka schodowa = 3.5 m²
sień = 2.3 m²
łazienka = 2.2 m²



Informacje

Wysokość budynku:	8,40 m	Typ zabudowy:	z poddaszem
Liczba pokoi:	4	Pow. całkowita:	227,80 m²
Pow. dachu:	170,00 m²	Pow. zabudowy:	94,70 m²
		Pow. użytkowa:	107,40 m²
		Kubatura:	604,70 m³
		Kąt nachylenia dachu:	40,00°
		Min. szerokość działki:	19,30 m
		Min. długość działki:	18,90 m

Cena projektu na dzień 09.07.2021: **1 725,00 zł**



Pokaż projekt w internecie

AN TOMIR AS CE - Dom parterowy, z użytkowym poddaszem, z garażem.