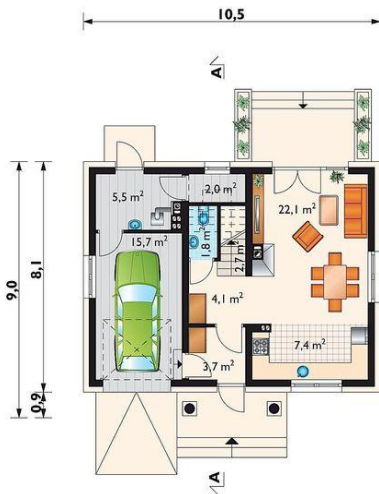
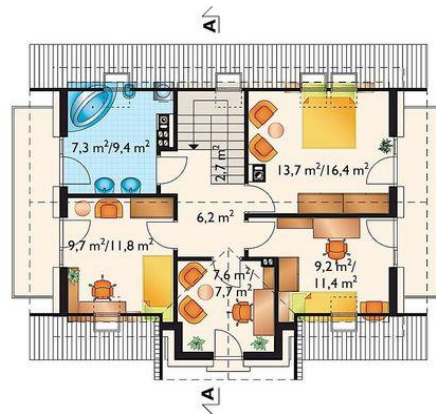




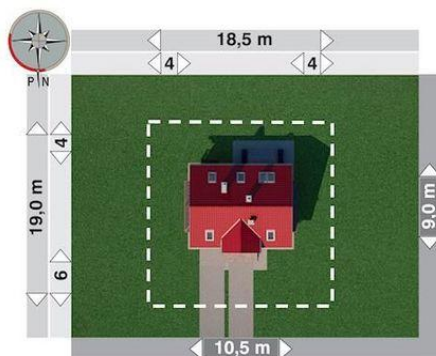
Projekt **AN TOMIR LUX CE (DOM AO6-17)**



pokój dzienny = 22.1 m²
kuchnia = 7.4 m²
hol = 4.1 m²
wiatrotap = 3.7 m²
wc = 1.8 m²
kotłownia = 0.0 m²
garaż = 0.0 m²
klatka schodowa = 0.0 m²
schowek = 0.0 m²



sypialnia = 13.7 m²
pokój = 9.7 m²
pokój = 9.2 m²
gabinet = 7.6 m²
łazienka = 7.3 m²
przedpokój = 6.2 m²
klatka schodowa = 0.0 m²



Informacje

Wysokość budynku:	8,20 m	Typ zabudowy:	z poddaszem
Liczba pokoi:	5	Pow. całkowita:	219,20 m²
Pow. dachu:	145,00 m²	Pow. zabudowy:	89,10 m²
		Pow. użytkowa:	92,80 m²
		Kubatura:	534,40 m³
		Kąt nachylenia dachu:	40,00°
		Min. szerokość działki:	18,50 m
		Min. długość działki:	17,00 m

Cena projektu na dzień 10.03.2021: **3 290,00 zł**



Pokaż projekt w internecie

AN TOMIR LUX CE - Dom parterowy, z użytkowym poddaszem, z garażem Rodzina Tomira to jedna z różnorodnych grup ekonomicznych propozycji domów parterowych z użytkowym poddaszem i wbudowanym garażem o zwartym prostokątnym zarysie i dwuspadowym dachu, z przedziału wielkości 85-110 m² p.u.