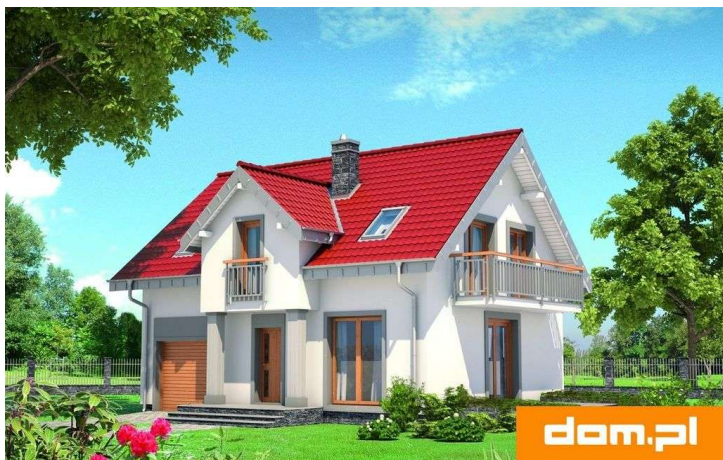
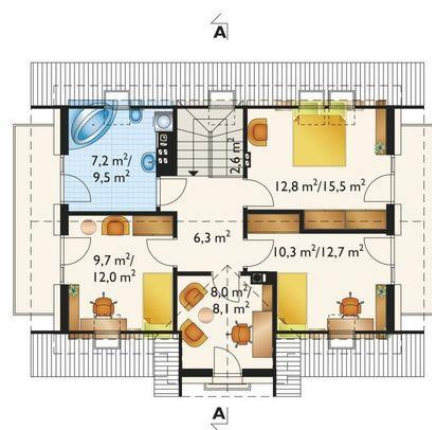




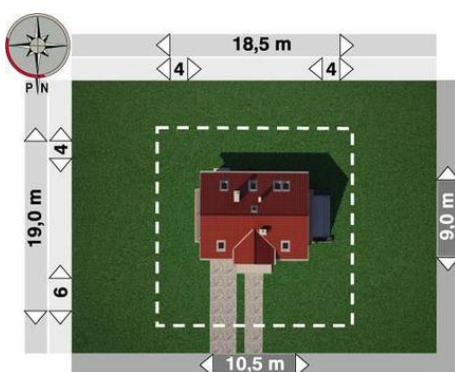
Projekt **AN TOMIR LUX SOLIS CE (DOM AO5-77)**



pokój dzienny = 20.2 m²
garaż = 15.6 m²
kuchnia = 9.8 m²
kotłownia = 5.6 m²
wiatrołap = 5.3 m²
hol = 3.6 m²
klatka schodowa = 2.6 m²
schowek = 2.0 m²
wc = 1.5 m²



sypialnia = 12.8 m²
pokój = 10.3 m²
pokój = 9.7 m²
gabinet = 8.0 m²
łazienka = 7.2 m²
przedpokój = 6.3 m²
klatka schodowa = 2.6 m²



Informacje

Wysokość budynku:	8,20 m	Typ zabudowy:	z poddaszem
Liczba pokoi:	5	Pow. całkowita:	225,60 m²
Pow. dachu:	145,20 m²	Pow. zabudowy:	89,10 m²
		Pow. użytkowa:	94,50 m²
		Kubatura:	535,00 m³
		Kąt nachylenia dachu:	40,00°
		Min. szerokość działki:	18,50 m
		Min. długość działki:	19,00 m

Cena projektu na dzień 10.03.2021: **1 645,00 zł**



Pokaż projekt w internecie

AN TOMIR LUX SOLIS CE - Dom parterowy, z użytkowym poddaszem, z garażem, niepodpiwniczony Rodzina Tomira to propozycje ekonomicznych domów parterowych z użytkowym poddaszem i wbudowanym garażem o zwartym zarysie i dwuspadowym dachu, z przedziału wielkości 85-110 m² p.u.