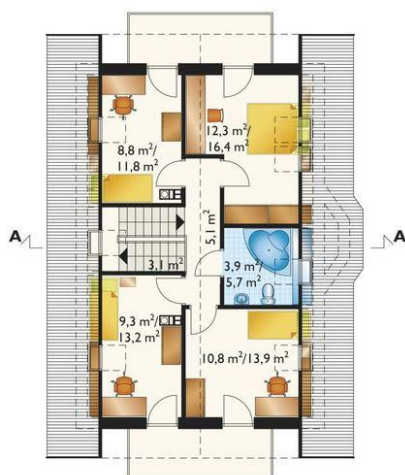




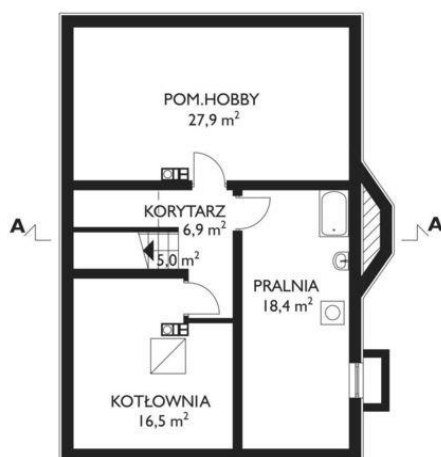
Projekt **AN TOSIA CE (DOM AN7-48)**



pokój = 12.3 m2  
pokój = 10.8 m2  
pokój = 9.3 m2  
pokój = 8.8 m2  
przedpokój = 5.1 m2  
łazienka = 3.9 m2  
klatka schodowa = 3.1 m2



pokój dzienny = 27.9 m2  
jadalnia = 11.8 m2  
kuchnia = 8.8 m2  
hol = 5.6 m2  
łazienka = 5.4 m2  
sień = 4.0 m2  
klatka schodowa = 3.2 m2



pokój hobby = 27.9 m2  
pralnia = 18.4 m2  
kotłownia = 16.5 m2  
korytarz = 6.9 m2  
klatka schodowa = 5.0 m2

**Informacje**

Wysokość budynku: **7,80 m**  
Liczba pokoi: **5**  
Pow. dachu: **166,90 m2**

Typ zabudowy: **z poddaszem**  
Pow. całkowita: **318,10 m2**  
Pow. zabudowy: **86,40 m2**  
Pow. użytkowa: **113,10 m2**  
Kubatura: **770,60 m3**  
Kąt nachylenia dachu: **42,00°**  
Min. szerokość działki: **15,80 m**  
Min. długość działki: **19,70 m**

Cena projektu na dzień 11.03.2021: **3 890,00 zł**



**Pokaż projekt w internecie**

AN TOSIA CE - Dom parterowy, z użytkowym poddaszem, całkowicie podpiwniczony Funkcjonalny dom dla 4-5 osobowej rodziny. Na parterze wydzielona kuchnia, łazienka oraz przestronny salon z jadalnią. Poddasze to cztery sypialnie i łazienka. W piwnicy pokój hobby, kotłownia i pralnia.