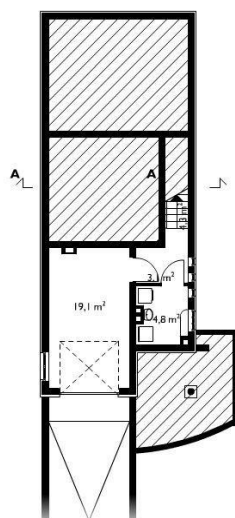
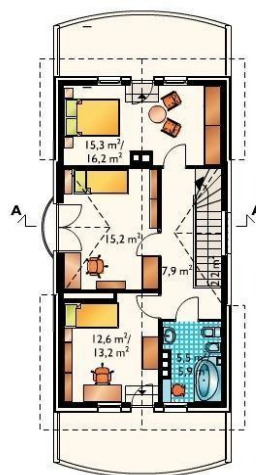
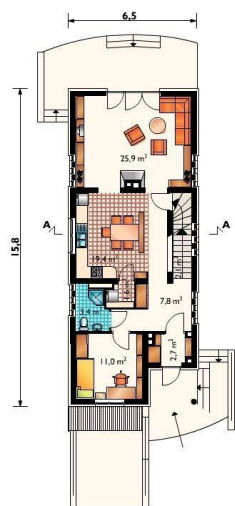




Projekt **AN TRASZKA CE (DOM AN7-49)**



Informacje

Wysokość budynku:	8,20 m	Typ zabudowy:	z poddaszem
Liczba pokoi:	5	Pow. całkowita:	306,20 m²
Pow. dachu:	115,20 m²	Pow. zabudowy:	97,90 m²
		Pow. użytkowa:	128,30 m²
		Kubatura:	692,80 m³
		Kąt nachylenia dachu:	35,00°
		Min. szerokość działki:	13,50 m
		Min. długość działki:	25,80 m

Cena projektu na dzień 09.07.2021: **1 355,00 zł**



Pokaż projekt w internecie

AN TRASZKA CE - Dom parterowy, z użytkowym poddaszem, częściowo podpiwniczony, z garażem Na parterze znajdują się: pokój dzienny, kuchnia z jadalnią, spiżarka, schody, pokój, łazienka, hol i sień. Piwnica mieści: garaż, korytarz, kotłownię z pralnią, klatkę schodową.