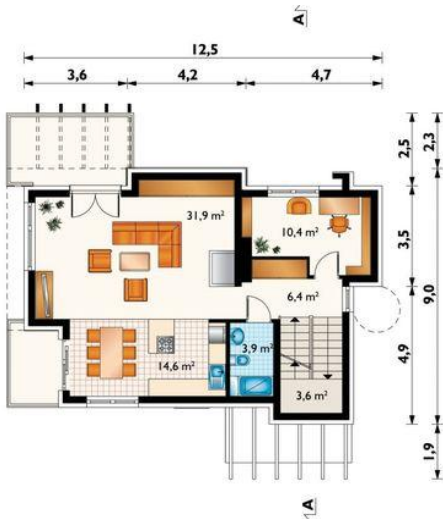




Projekt **AN Tristan CE (DOM AO11-60)**



Informacje

Wysokość budynku:	8,60 m	Typ zabudowy:	piętrowy
Liczba pokoi:	5	Pow. całkowita:	288,00 m²
Pow. dachu:	65,60 m²	Pow. zabudowy:	95,80 m²
Szerokość budynku:	12,50 m	Pow. użytkowa:	128,80 m²
Długość budynku:	9,00 m	Kubatura:	830,00 m³
		Kąt nachylenia dachu:	3,00°
		Min. szerokość działki:	22,30 m
		Min. długość działki:	17,00 m

Cena projektu na dzień 11.03.2021: **3 890,00 zł**



Pokaż projekt w internecie

AN Tristan CE - Podobnie jak większa Izolda, projekt piętrowego domu AN Tristan CE ma płaski dach, do pokrycia drobnymi bylinami, które mogą odzyskiwać dla redukcji dwutlenku węgla i produkcji tlenu teren zielony zajęty przez budowę.