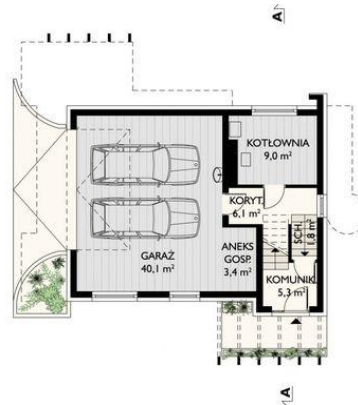




Projekt **AN TRISTAN CE (DOM AO11-72)**



pokój = 16.7 m<sup>2</sup>  
pokój = 15.6 m<sup>2</sup>  
pokój = 12.1 m<sup>2</sup>  
łazienka = 7.8 m<sup>2</sup>  
przedpokój = 6.9 m<sup>2</sup>  
łazienka = 2.9 m<sup>2</sup>  
klatka schodowa = 0.0 m<sup>2</sup>



sień = 3.4 m<sup>2</sup>  
klatka schodowa = 0.0 m<sup>2</sup>  
kotłownia = 0.0 m<sup>2</sup>  
korytarz = 0.0 m<sup>2</sup>  
klatka schodowa = 0.0 m<sup>2</sup>  
sień = 0.0 m<sup>2</sup>  
garaż = 0.0 m<sup>2</sup>



pokój dzienny = 31.8 m<sup>2</sup>  
kuchnia + jadalnia = 14.6 m<sup>2</sup>  
gabinet = 10.4 m<sup>2</sup>  
hol = 6.4 m<sup>2</sup>  
łazienka = 3.9 m<sup>2</sup>  
klatka schodowa = 0.0 m<sup>2</sup>

Pow. dachu:

**65,70 m<sup>2</sup>**

Pow. całkowita:

**301,90 m<sup>2</sup>**

Pow. zabudowy:

**94,40 m<sup>2</sup>**

Pow. użytkowa:

**132,30 m<sup>2</sup>**

Kubatura:

**830,00 m<sup>3</sup>**

Kąt nachylenia dachu:

**3,00°**

Min. szerokość działki:

**22,30 m**

Min. długość działki:

**17,00 m**

Wysokość budynku:

**8,50 m**

**Informacje**

Cena projektu na dzień 25.08.2021:

**3 690,00 zł**



**Pokaż projekt w internecie**

AN TRISTAN CE - Dom piętrowy, niepodpiwniczony, z garażem dwustanowiskowym. Podobnie jak większa Izolda, projekt piętrowego domu Tristan ma płaski dach, do pokrycia drobnymi bylinami, które mogą odzyskiwać dla redukcji dwutlenku węgla i produkcji tlenu teren zielony zajęty przez budowę.