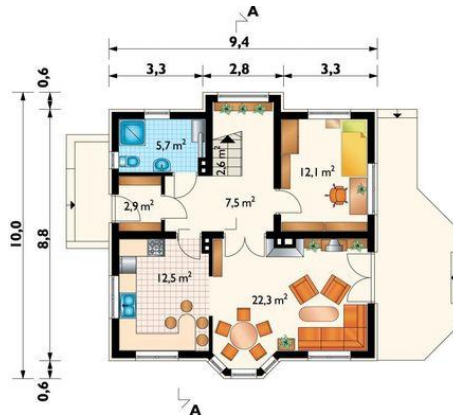




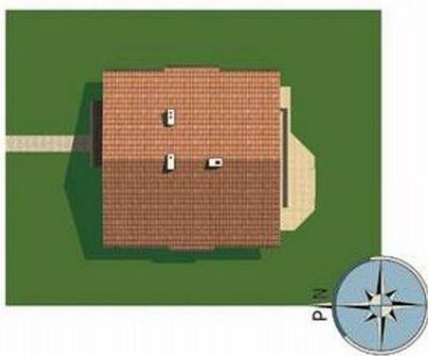
Projekt **AN TRZMIEL CE (DOM AN7-51)**



pokój = 15.2 m<sup>2</sup>  
pokój = 14.2 m<sup>2</sup>  
pokój = 11.9 m<sup>2</sup>  
łazienka = 7.8 m<sup>2</sup>  
przedpokój = 4.9 m<sup>2</sup>  
klatka schodowa = 2.6 m<sup>2</sup>  
garderoba = 2.5 m<sup>2</sup>  
schowek = 2.2 m<sup>2</sup>



pokój dzienny = 22.3 m<sup>2</sup>  
kuchnia = 12.5 m<sup>2</sup>  
pokój = 12.1 m<sup>2</sup>  
hol = 7.5 m<sup>2</sup>  
łazienka = 5.7 m<sup>2</sup>  
sień = 2.9 m<sup>2</sup>  
klatka schodowa = 2.6 m<sup>2</sup>



### Informacje

Wysokość budynku:	<b>8,70 m</b>	Typ zabudowy:	<b>z poddaszem</b>
Liczba pokoi:	<b>5</b>	Pow. całkowita:	<b>205,30 m<sup>2</sup></b>
		Pow. zabudowy:	<b>86,30 m<sup>2</sup></b>
		Pow. użytkowa:	<b>121,70 m<sup>2</sup></b>
		Kubatura:	<b>470,00 m<sup>3</sup></b>
		Kąt nachylenia dachu:	<b>40,00°</b>
		Min. szerokość działki:	<b>18,00 m</b>
		Min. długość działki:	<b>19,40 m</b>

Cena projektu na dzień 09.07.2021: **1 645,00 zł**



**Pokaż projekt w internecie**

AN TRZMIEL CE - Dom parterowy, z użytkowym poddaszem, niepodpiwniczony Wejście przez wiatrołap do holu. Z holu dostępne są: pokój dzienny, pokój gościnny, kuchnia, łazienka oraz klatka schodowa. Na poddaszu z przedpokoiu dostępne są 3 sypialnie, łazienka oraz dwie garderoby, jedna z nich połączona jest z sypialnią.