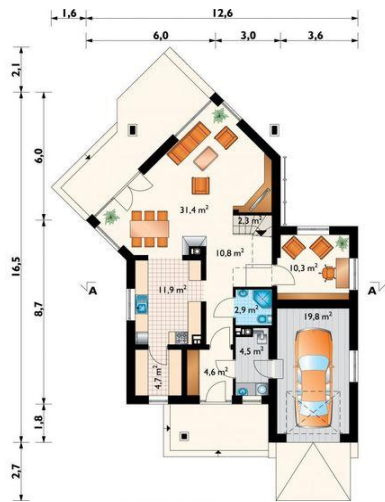




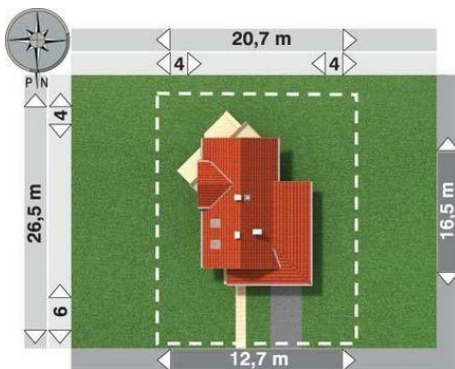
Projekt **AN TUKAN MIDI CE (DOM AN9-17)**



pokój dzienny = 31.4 m<sup>2</sup>  
garaż = 19.8 m<sup>2</sup>  
kuchnia = 11.9 m<sup>2</sup>  
przedpokój = 10.8 m<sup>2</sup>  
pokój = 10.3 m<sup>2</sup>  
spiżarka = 4.7 m<sup>2</sup>  
wiatrołap = 4.6 m<sup>2</sup>  
kotłownia + pralnia = 4.5 m<sup>2</sup>  
łazienka = 2.9 m<sup>2</sup>  
klatka schodowa = 2.3 m<sup>2</sup>



sypialnia = 14.2 m<sup>2</sup>  
pokój = 12.2 m<sup>2</sup>  
pokój = 11.1 m<sup>2</sup>  
przedpokój = 6.5 m<sup>2</sup>  
łazienka = 4.4 m<sup>2</sup>  
klatka schodowa = 2.3 m<sup>2</sup>  
garderoba = 1.1 m<sup>2</sup>



**Informacje**

Wysokość budynku:	<b>7,60 m</b>	Typ zabudowy:	<b>z poddaszem</b>
Liczba pokoi:	<b>5</b>	Pow. całkowita:	<b>281,40 m<sup>2</sup></b>
Pow. dachu:	<b>217,00 m<sup>2</sup></b>	Pow. zabudowy:	<b>133,00 m<sup>2</sup></b>
		Pow. użytkowa:	<b>126,10 m<sup>2</sup></b>
		Kubatura:	<b>703,20 m<sup>3</sup></b>
		Kąt nachylenia dachu:	<b>40,00°</b>
		Min. szerokość działki:	<b>20,70 m</b>
		Min. długość działki:	<b>26,50 m</b>

Cena projektu na dzień 09.07.2021: **1 725,00 zł**



**Pokaż projekt w internecie**

AN TUKAN MIDI CE - Dom parterowy, z użytkowym poddaszem, z garażem.