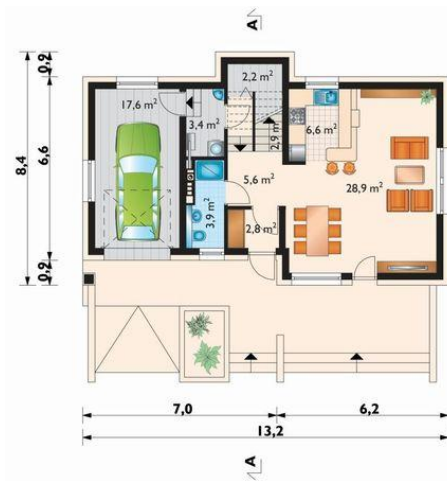
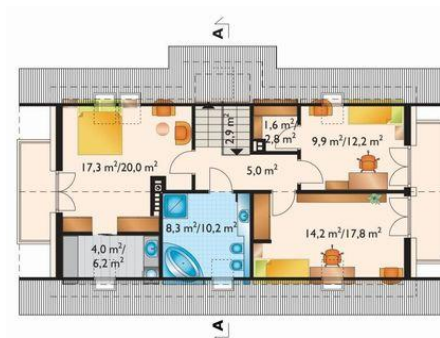




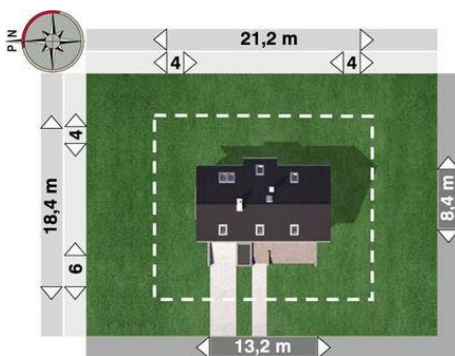
Projekt **AN TULIO CE (DOM AO5-75)**



pokój dzienny = 29.1 m²
garaż = 17.6 m²
kuchnia = 6.4 m²
hol = 5.6 m²
schowek = 4.0 m²
łazienka = 3.9 m²
kotłownia = 3.4 m²
klatka schodowa = 2.9 m²
sień = 2.8 m²



sypialnia = 17.3 m²
sypialnia = 14.2 m²
sypialnia = 9.9 m²
łazienka = 7.9 m²
przedpokój = 5.0 m²
pralnia = 4.0 m²
klatka schodowa = 2.9 m²
garderoba = 1.6 m²



Informacje

Wysokość budynku:	7,90 m	Typ zabudowy:	z poddaszem
Liczba pokoi:	4	Pow. całkowita:	255,40 m²
Pow. dachu:	172,00 m²	Pow. zabudowy:	102,40 m²
		Pow. użytkowa:	102,40 m²
		Kubatura:	650,00 m³
		Kąt nachylenia dachu:	40,00°
		Min. szerokość działki:	21,20 m
		Min. długość działki:	18,40 m

Cena projektu na dzień 09.07.2021: **1 725,00 zł**

Pokaż projekt w internecie

AN TULIO CE - Dom parterowy, z użytkowym poddaszem, z garażem, niepodpiwniczony Tulio należy do grupy domów z wjazdem od południa. Na www.archeton.pl przedstawiamy niemal sto różnorodnych budynków domów jednorodzinnych z tej kategorii.