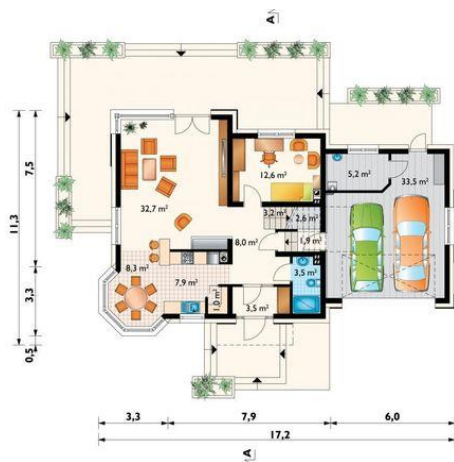




Projekt **AN TURKUS REX CE (DOM AO10-02)**



pokój dzienny = 32.7 m<sup>2</sup>  
pokój = 12.6 m<sup>2</sup>  
jadalnia = 8.3 m<sup>2</sup>  
hol = 8.0 m<sup>2</sup>  
kuchnia = 7.9 m<sup>2</sup>  
łazienka = 3.5 m<sup>2</sup>  
sień = 3.5 m<sup>2</sup>  
korytarz = 1.9 m<sup>2</sup>  
spiżarka = 1.0 m<sup>2</sup>  
garaż = 0.0 m<sup>2</sup>  
schowek = 0.0 m<sup>2</sup>  
klatka schodowa = 0.0 m<sup>2</sup>  
kotłownia = 0.0 m<sup>2</sup>



pokój = 15.7 m<sup>2</sup>  
pokój = 15.6 m<sup>2</sup>  
pokój = 14.5 m<sup>2</sup>  
pokój = 12.0 m<sup>2</sup>  
łazienka = 10.0 m<sup>2</sup>  
przedpokój = 7.2 m<sup>2</sup>  
łazienka = 5.1 m<sup>2</sup>  
garderoba = 4.4 m<sup>2</sup>  
pralnia = 3.4 m<sup>2</sup>  
garderoba = 1.7 m<sup>2</sup>  
schowek = 1.7 m<sup>2</sup>  
podest = 0.0 m<sup>2</sup>  
klatka schodowa = 0.0 m<sup>2</sup>



**Informacje**

Pow. dachu:	<b>274,00 m<sup>2</sup></b>	Typ zabudowy:	<b>z poddaszem</b>
		Pow. całkowita:	<b>322,10 m<sup>2</sup></b>
		Pow. zabudowy:	<b>160,20 m<sup>2</sup></b>
		Pow. użytkowa:	<b>168,80 m<sup>2</sup></b>
		Kubatura:	<b>962,10 m<sup>3</sup></b>
		Kąt nachylenia dachu:	<b>42,00°</b>
		Min. szerokość działki:	<b>25,20 m</b>
		Min. długość działki:	<b>19,30 m</b>

Cena projektu na dzień 10.03.2021: **4 390,00 zł**

**Pokaż projekt w internecie**

AN TURKUS REX CE - Dom parterowy, z użytkowym poddaszem, z garażem dwustanowiskowym. Mniej zwarta bryła charakteryzująca projekty domów dużych, takich jak Turkus i Turkus Rex, to z jednej strony konieczność, z drugiej - architektoniczny atut.