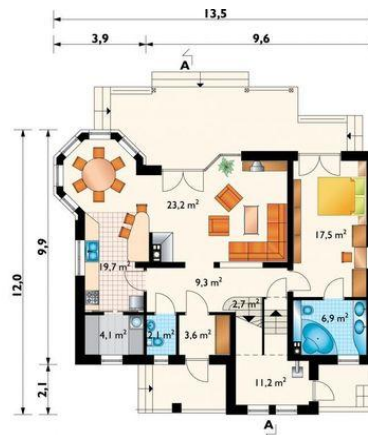




Projekt **AN TURMALIN CE (DOM AN7-54)**



pokój = 13.6 m²
pokój = 11.8 m²
pokój = 10.7 m²
pokój = 9.0 m²
przedpokój = 7.8 m²
łazienka = 7.3 m²
garderoba = 3.0 m²
schody = 2.7 m²



pokój dzienny = 23.2 m²
kuchnia + jadalnia = 19.7 m²
pokój = 17.5 m²
kotłownia = 11.2 m²
hol = 9.3 m²
łazienka = 6.9 m²
spiżarka = 4.1 m²
sień = 3.6 m²
schody = 2.7 m²
wc = 2.1 m²



Informacje

Wysokość budynku:	8,00 m	Typ zabudowy:	z poddaszem
Liczba pokoi:	6	Pow. całkowita:	312,50 m²
Pow. dachu:	225,70 m²	Pow. zabudowy:	123,20 m²
		Pow. użytkowa:	151,50 m²
		Kubatura:	683,90 m³
		Kąt nachylenia dachu:	38,00°
		Min. szerokość działki:	21,50 m
		Min. długość działki:	22,00 m

Cena projektu na dzień 09.07.2021: **1 545,00 zł**



Pokaż projekt w internecie

AN TURMALIN CE - Dom parterowy z użytkowym poddaszem, niepodpiwniczony.