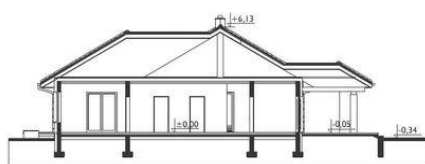
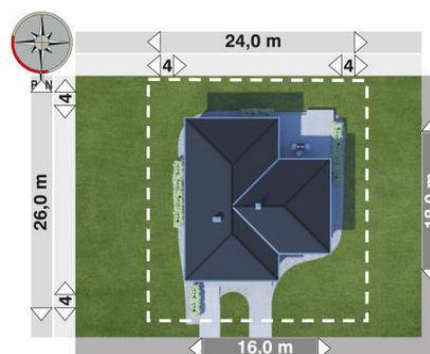




Projekt **AN TYCJAN CE (DOM AO10-51)**



pokój dzienny = 36.4 m<sup>2</sup>  
 sypialnia = 17.6 m<sup>2</sup>  
 hol = 15.7 m<sup>2</sup>  
 pokój = 14.6 m<sup>2</sup>  
 pokój = 14.5 m<sup>2</sup>  
 kuchnia = 12.8 m<sup>2</sup>  
 gabinet = 12.1 m<sup>2</sup>  
 łazienka = 6.5 m<sup>2</sup>  
 przedsiónek = 4.4 m<sup>2</sup>  
 łazienka = 4.1 m<sup>2</sup>  
 spiżarka = 3.2 m<sup>2</sup>  
 przedpokój = 2.7 m<sup>2</sup>  
 wc = 2.0 m<sup>2</sup>  
 kotłownia = 0.0 m<sup>2</sup>  
 garaż = 0.0 m<sup>2</sup>



**Informacje**

Pow. dachu:	<b>335,60 m<sup>2</sup></b>	Typ zabudowy:	parterowy
		Pow. całkowita:	<b>347,60 m<sup>2</sup></b>
		Pow. zabudowy:	<b>214,60 m<sup>2</sup></b>
		Pow. użytkowa:	<b>147,00 m<sup>2</sup></b>
		Kubatura:	<b>920,00 m<sup>3</sup></b>
		Kąt nachylenia dachu:	<b>30,00°</b>
		Min. szerokość działki:	<b>24,00 m</b>
		Min. długość działki:	<b>26,00 m</b>

Cena projektu na dzień 12.03.2021: **3 450,00 zł**

**Pokaż projekt w internecie**

AN TYCJAN CE - Dom parterowy, z garażem Tycjan to projekt dużego, parterowego, atrialnego domu z jednostanowiskowym garażem. Inaczej, niż w nieco mniejszej Kamelii, na dziedzińcu ogrodowy otwierają się salon i główna sypialnia, a skrzydła domu zbudowano na planie litery T. Każde z nich zajmuje inna strefa funkcjonalna.