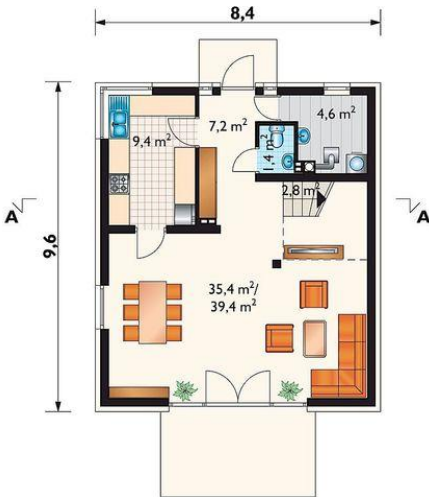
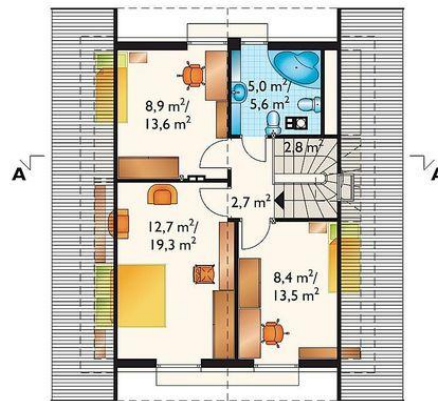




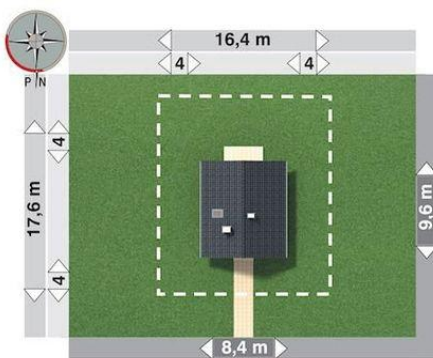
Projekt **AN ULA CE (DOM AN9-19)**



pokój dzienny = 35.4 m<sup>2</sup>  
kuchnia = 9.4 m<sup>2</sup>  
wiatrołap = 7.2 m<sup>2</sup>  
wc = 1.4 m<sup>2</sup>  
klatka schodowa = 0.0 m<sup>2</sup>  
kotłownia + pralnia = 0.0 m<sup>2</sup>



pokój = 12.7 m<sup>2</sup>  
pokój = 8.9 m<sup>2</sup>  
pokój = 8.4 m<sup>2</sup>  
łazienka = 5.0 m<sup>2</sup>  
przedpokój = 2.7 m<sup>2</sup>  
klatka schodowa = 0.0 m<sup>2</sup>



**Informacje**

Wysokość budynku:	<b>7,40 m</b>	Typ zabudowy:	<b>z poddaszem</b>
Liczba pokoi:	<b>4</b>	Pow. całkowita:	<b>176,10 m<sup>2</sup></b>
Pow. dachu:	<b>143,50 m<sup>2</sup></b>	Pow. zabudowy:	<b>80,20 m<sup>2</sup></b>
		Pow. użytkowa:	<b>91,00 m<sup>2</sup></b>
		Kubatura:	<b>477,00 m<sup>3</sup></b>
		Kąt nachylenia dachu:	<b>40,00°</b>
		Min. szerokość działki:	<b>16,40 m</b>
		Min. długość działki:	<b>19,60 m</b>

Cena projektu na dzień 11.03.2021: **3 290,00 zł**



**Pokaż projekt w internecie**

AN ULA CE - Dom parterowy, z użytkowym poddaszem Parter zajmuje strefa dzienna złożona z kuchni, salonu i części gospodarczej (wc i kotłownia z pralnią). Lekka, ażurowa klatka schodowa łączy hol z pokojem dziennym, który dzięki dużemu przeszkleniu otwiera się na ogród.