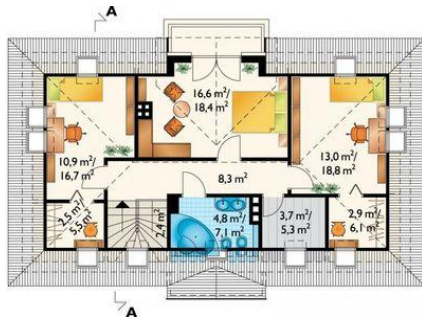




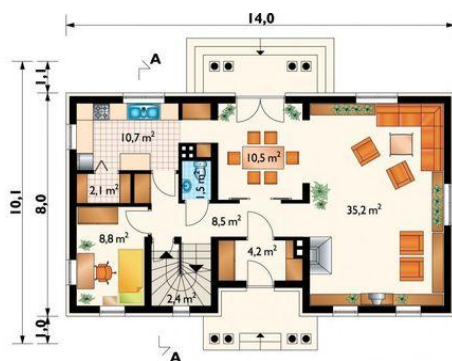
Projekt **AN URSYN CE (DOM AN7-59)**



pokój = 16.6 m<sup>2</sup>  
pokój = 13.0 m<sup>2</sup>  
pokój = 10.9 m<sup>2</sup>  
przedpokój = 8.3 m<sup>2</sup>  
łazienka = 4.8 m<sup>2</sup>  
schowek = 3.7 m<sup>2</sup>  
garderoba = 2.9 m<sup>2</sup>  
garderoba = 2.5 m<sup>2</sup>  
klatka schodowa = 2.4 m<sup>2</sup>



pomieszczenie gospodarcze = 33.9 m<sup>2</sup>  
klatka schodowa = 4.8 m<sup>2</sup>



pokój dzienny = 35.2 m<sup>2</sup>  
kuchnia = 10.7 m<sup>2</sup>  
jadalnia = 10.5 m<sup>2</sup>  
pokój = 8.8 m<sup>2</sup>  
hol = 8.5 m<sup>2</sup>  
sień = 4.2 m<sup>2</sup>  
klatka schodowa = 2.4 m<sup>2</sup>  
spiżarka = 2.1 m<sup>2</sup>  
wc = 1.5 m<sup>2</sup>

Wysokość budynku: **8,40 m**  
Liczba pokoi: **5**  
Pow. dachu: **181,30 m<sup>2</sup>**

Typ zabudowy: **z poddaszem**  
Pow. całkowita: **287,60 m<sup>2</sup>**  
Pow. zabudowy: **109,30 m<sup>2</sup>**  
Pow. użytkowa: **144,20 m<sup>2</sup>**  
Kubatura: **697,20 m<sup>3</sup>**  
Kąt nachylenia dachu: **45,00°**  
Min. szerokość działki: **22,00 m**  
Min. długość działki: **19,10 m**

**Informacje**

Cena projektu na dzień 09.07.2021: **1 945,00 zł**



**Pokaż projekt w internecie**

AN URSYN CE - Dom parterowy, z użytkowym poddaszem, częściowo podpiwniczony Dom przeznaczony dla 5-6 osobowej rodziny. Przez sień wchodzimy do holu. Na wprost wejścia znajduje się jadalnia, a na prawo pokój dzienny z kominkiem. Na lewo od wejścia jest w.c.