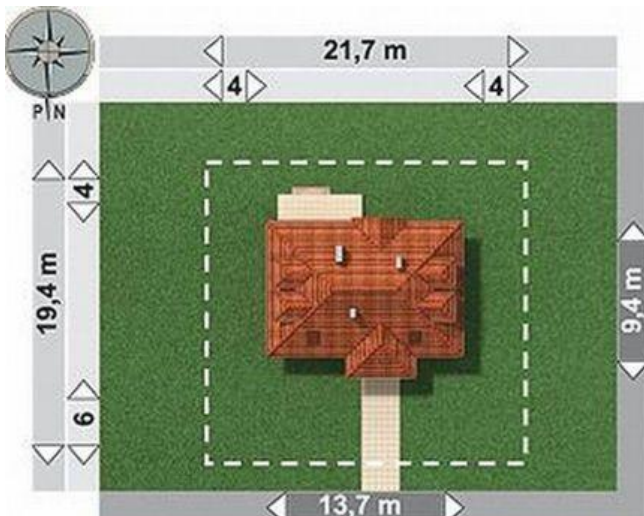
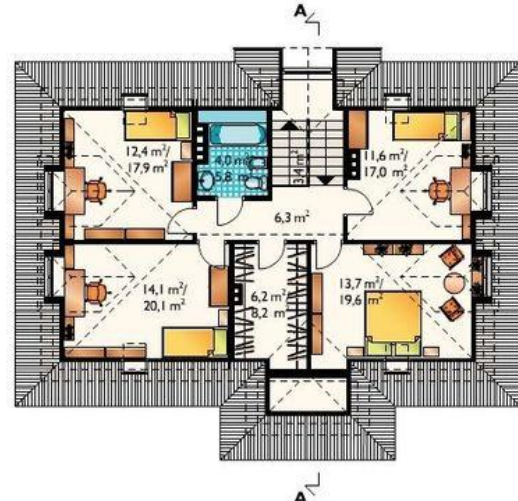
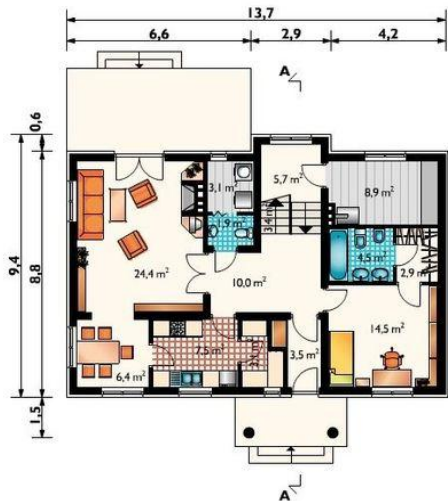




Projekt **AN USTRONIE CE (DOM AN7-60)**



**Informacje**

Wysokość budynku:	<b>8,30 m</b>	Typ zabudowy:	<b>z poddaszem</b>
Liczba pokoi:	<b>6</b>	Pow. całkowita:	<b>281,50 m<sup>2</sup></b>
Pow. dachu:	<b>254,00 m<sup>2</sup></b>	Pow. zabudowy:	<b>122,50 m<sup>2</sup></b>
		Pow. użytkowa:	<b>150,10 m<sup>2</sup></b>
		Kubatura:	<b>755,00 m<sup>3</sup></b>
		Kąt nachylenia dachu:	<b>40,00°</b>
		Min. szerokość działki:	<b>21,70 m</b>
		Min. długość działki:	<b>19,40 m</b>

Cena projektu na dzień 09.07.2021: **1 335,00 zł**



**Pokaż projekt w internecie**

AN USTRONIE CE - Dom parterowy, z użytkowym poddaszem. Na parterze zlokalizowano obszerny hol prowadzący do pokoju dziennego, kuchni z jadalnią i spiżarnią oraz do pokoju z wewnętrzną garderobą i łazienką. Na parterze znajduje się również w.c.