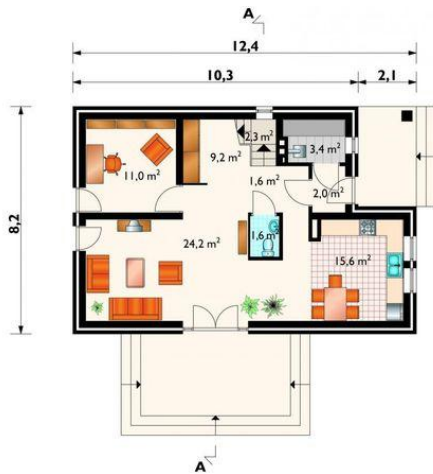
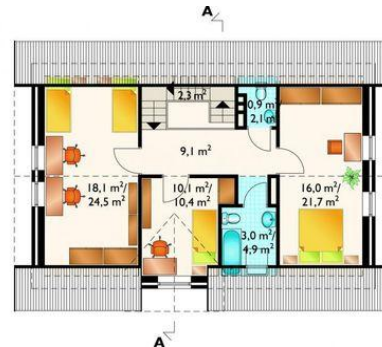




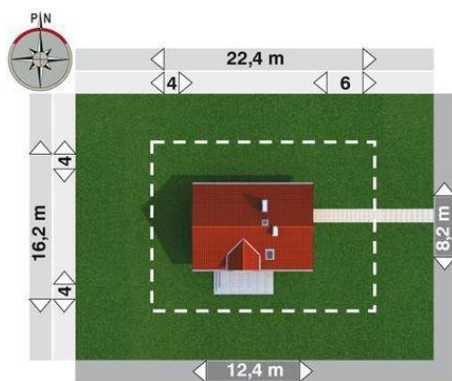
Projekt **AN WACEK CE (DOM AN7-62)**



pokój dzienny = 24.2 m<sup>2</sup>  
kuchnia = 15.6 m<sup>2</sup>  
gabinet = 11.0 m<sup>2</sup>  
przedpokój = 9.2 m<sup>2</sup>  
kotłownia = 3.4 m<sup>2</sup>  
klatka schodowa = 2.3 m<sup>2</sup>  
sień = 2.0 m<sup>2</sup>  
wc = 1.6 m<sup>2</sup>  
hol = 1.6 m<sup>2</sup>



pokój = 18.1 m<sup>2</sup>  
pokój = 16.0 m<sup>2</sup>  
przedpokój = 9.1 m<sup>2</sup>  
łazienka = 3.0 m<sup>2</sup>  
klatka schodowa = 2.3 m<sup>2</sup>  
wc = 0.9 m<sup>2</sup>



**Informacje**

Wysokość budynku:	<b>8,40 m</b>	Typ zabudowy:	<b>z poddaszem</b>
Liczba pokoi:	<b>5</b>	Pow. całkowita:	<b>229,90 m<sup>2</sup></b>
Pow. dachu:	<b>200,00 m<sup>2</sup></b>	Pow. zabudowy:	<b>93,70 m<sup>2</sup></b>
		Pow. użytkowa:	<b>122,30 m<sup>2</sup></b>
		Kubatura:	<b>642,00 m<sup>3</sup></b>
		Kąt nachylenia dachu:	<b>45,00°</b>
		Min. szerokość działki:	<b>16,20 m</b>
		Min. długość działki:	<b>22,40 m</b>

Cena projektu na dzień 09.07.2021: **1 645,00 zł**



**Pokaż projekt w internecie**

AN WACEK CE - Dom parterowy, z użytkowym poddaszem, niepodpiwniczony Na parterze zaprojektowano kotłownię dostępną z wiatrołapu, kuchnię z jadalnią połączoną z pokojem dziennym, gabinet, w.c.oraz przedpokój.Na poddaszu znajdują się 3 sypialnie, w.c.oraz łazienka.