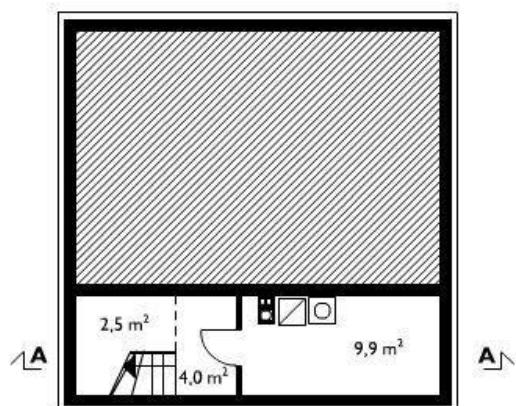
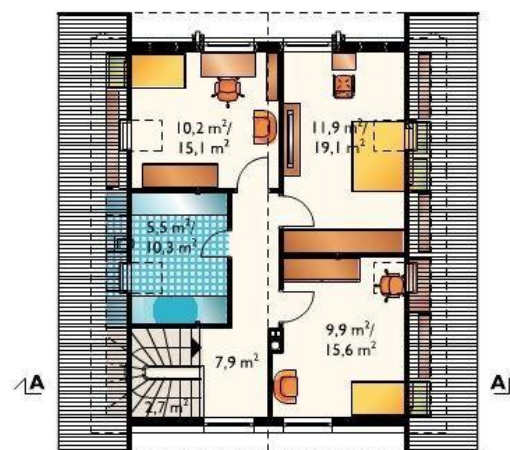
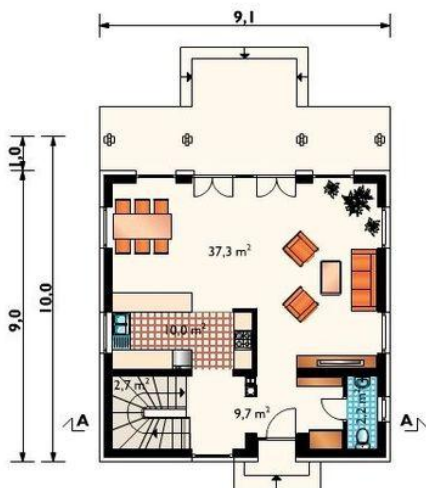




Projekt **AN WALTER CE (DOM AN7-56)**



Informacje

Liczba pokoi:	4	Typ zabudowy:	z poddaszem
Pow. dachu:	151,10 m²	Pow. całkowita:	226,00 m²
		Pow. zabudowy:	82,10 m²
		Pow. użytkowa:	104,50 m²
		Kąt nachylenia dachu:	40,00°
		Min. szerokość działki:	17,10 m
		Min. długość działki:	20,00 m
		Wysokość budynku:	7,70 m

Cena projektu na dzień 09.07.2021: **5 000,00 zł**



Pokaż projekt w internecie

AN WALTER CE - Dom parterowy, z użytkowym poddaszem, częściowo podpiwniczony.