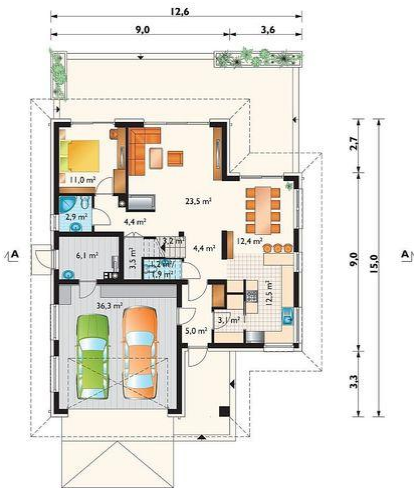




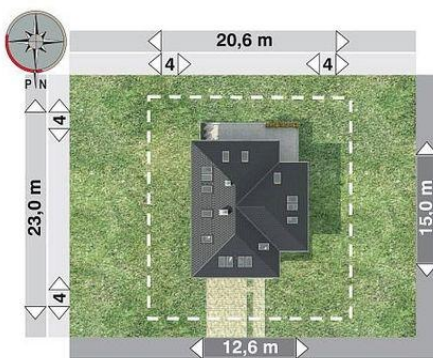
Projekt **AN WANDA CE (DOM AO10-99)**



pokój dzienny = 23.5 m<sup>2</sup>  
 kuchnia = 12.5 m<sup>2</sup>  
 jadalnia = 12.4 m<sup>2</sup>  
 pokój = 11.0 m<sup>2</sup>  
 sień = 5.0 m<sup>2</sup>  
 hol = 4.4 m<sup>2</sup>  
 hol = 4.4 m<sup>2</sup>  
 spiżarka = 3.1 m<sup>2</sup>  
 łazienka = 2.9 m<sup>2</sup>  
 wc = 1.2 m<sup>2</sup>  
 kotłownia = 0.0 m<sup>2</sup>  
 pomieszczenie gospodarcze = 0.0 m<sup>2</sup>  
 klatka schodowa = 0.0 m<sup>2</sup>  
 garaż = 0.0 m<sup>2</sup>



sypialnia = 16.0 m<sup>2</sup>  
 pokój = 10.5 m<sup>2</sup>  
 przedpokój = 10.5 m<sup>2</sup>  
 pokój = 10.3 m<sup>2</sup>  
 pokój = 9.3 m<sup>2</sup>  
 łazienka = 5.2 m<sup>2</sup>  
 pralnia = 4.6 m<sup>2</sup>  
 łazienka = 4.6 m<sup>2</sup>  
 garderoba = 4.0 m<sup>2</sup>  
 klatka schodowa = 0.0 m<sup>2</sup>



**Informacje**

Pow. całkowita: **394,00 m<sup>2</sup>**  
 Pow. zabudowy: **166,10 m<sup>2</sup>**  
 Pow. użytkowa: **155,40 m<sup>2</sup>**  
 Kubatura: **862,30 m<sup>3</sup>**  
 Kąt nachylenia dachu: **38,00°**  
 Min. szerokość działki: **20,60 m**  
 Min. długość działki: **23,00 m**  
 Pow. dachu: **264,60 m<sup>2</sup>**

Cena projektu na dzień 09.07.2021: **4 390,00 zł**



**Pokaż projekt w internecie**

AN WANDA CE - Dom parterowy, z użytkowym poddaszem, z garażem dwustanowiskowym Duży dom parterowy z użytkowym poddaszem, podwójnym garażem i wielospadowym dachem nad rozbudowanym rzutem zawsze ma bardzo urozmaiconą sylwetkę.