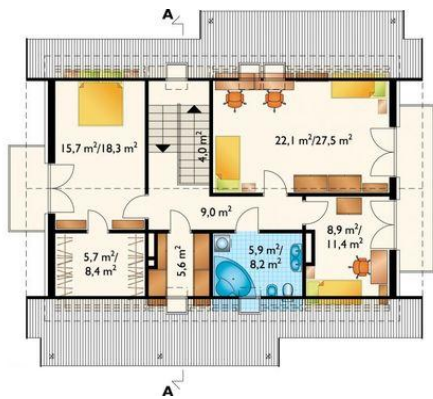
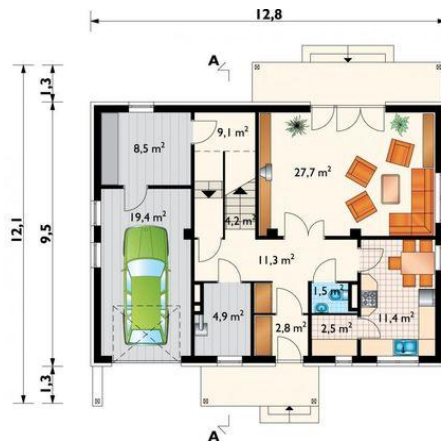




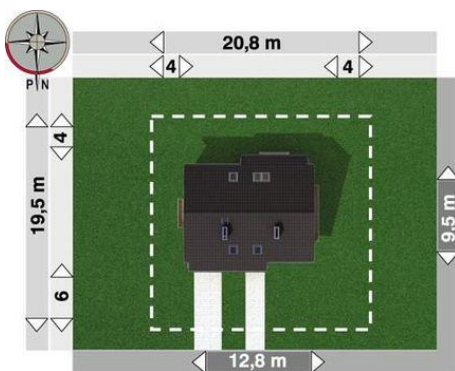
Projekt **AN WAŻKA CE (DOM AN7-67)**



pokój = 22.1 m²
pokój = 15.7 m²
przedpokój = 9.0 m²
pokój = 8.9 m²
łazienka = 5.9 m²
garderoba = 5.7 m²
garderoba = 5.6 m²
klatka schodowa = 4.0 m²



pokój dzienny = 27.7 m²
garaż = 19.4 m²
kuchnia = 11.4 m²
hol = 11.3 m²
korytarz = 9.1 m²
pomieszczenie gospodarcze = 8.5 m²
kotłownia = 4.9 m²
klatka schodowa = 4.2 m²
sień = 2.8 m²
spizarka = 2.5 m²
wc = 1.5 m²



Informacje

Wysokość budynku:	8,80 m	Typ zabudowy:	z poddaszem
Liczba pokoi:	4	Pow. całkowita:	279,00 m²
Pow. dachu:	213,70 m²	Pow. zabudowy:	121,40 m²
		Pow. użytkowa:	127,70 m²
		Kubatura:	800,00 m³
		Kąt nachylenia dachu:	40,00°
		Min. szerokość działki:	20,80 m
		Min. długość działki:	19,50 m

Cena projektu na dzień 09.07.2021: **1 845,00 zł**



Pokaż projekt w internecie

AN WAŻKA CE - Dom parterowy, z użytkowym poddaszem, niepodpiwniczony, z garażem Budynek jest dwukondygnacyjny, niepodpiwniczony. Na parterze znajdują się: sień, hol, w.c., kuchnia, spizarnia, pokój dzienny, pom.gospodarcze, kotłownia i garaż. Na poddaszu znajdują się 3 sypialnie, łazienka i 2 garderoby.