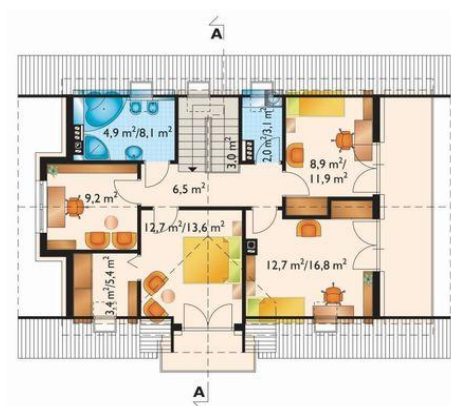
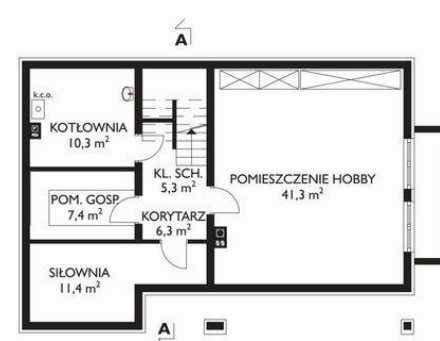




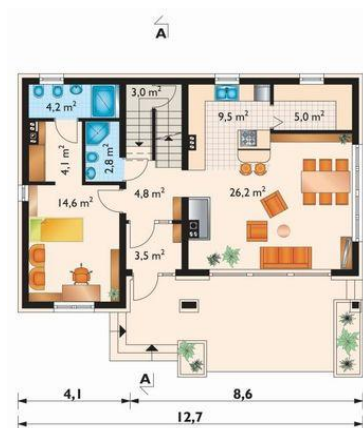
Projekt **AN WIDOKÓWKA CE (DOM AO5-78)**



pokój = 12.7 m²
sypialnia = 12.7 m²
gabinet = 9.2 m²
pokój = 8.9 m²
przedpokój = 6.5 m²
łazienka = 4.9 m²
garderoba = 3.4 m²
klatka schodowa = 3.0 m²
pralnia = 2.0 m²



pokój hobby = 41.3 m²
siłownia = 11.4 m²
kotłownia = 10.3 m²
pomieszczenie gospodarcze = 7.4 m²
korytarz = 6.3 m²
klatka schodowa = 5.3 m²



pokój dzienny = 26.2 m²
pokój = 14.6 m²
kuchnia = 9.5 m²
spiżarka = 5.0 m²
hol = 4.8 m²
łazienka = 4.2 m²
garderoba = 4.1 m²
wiatrołap = 3.5 m²
klatka schodowa = 3.0 m²
łazienka = 2.8 m²

Wysokość budynku: **8,50 m**
Liczba pokoi: **6**
Pow. dachu: **196,90 m²**

Typ zabudowy: **z poddaszem**
Pow. całkowita: **358,80 m²**
Pow. zabudowy: **112,60 m²**
Pow. użytkowa: **134,90 m²**
Kubatura: **1062,20 m³**
Kąt nachylenia dachu: **40,00°**
Min. szerokość działki: **21,60 m**
Min. długość działki: **18,80 m**

Informacje

Cena projektu na dzień 09.07.2021: **1 945,00 zł**



Pokaż projekt w internecie

AN WIDOKÓWKA CE - Dom parterowy, z użytkowym poddaszem, całkowicie podpiwniczony.