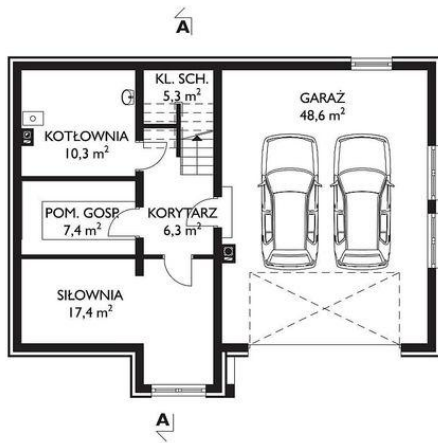
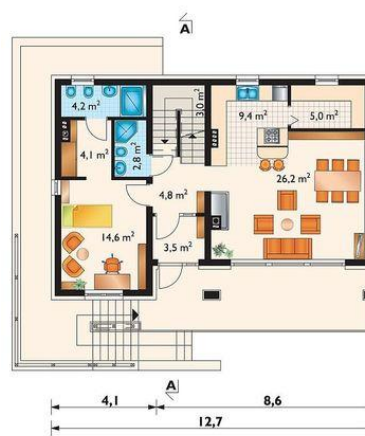




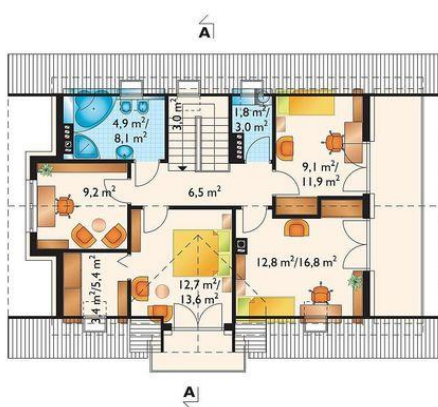
Projekt **AN WIDOKÓWKA STOK CE (DOM AO5-26)**



kotłownia = 0.0 m²
korytarz = 0.0 m²
pomieszczenie gospodarcze = 0.0 m²
siłownia = 0.0 m²
klatka schodowa = 0.0 m²
garaż = 0.0 m²



pokój dzienny = 26.2 m²
pokój = 14.6 m²
kuchnia = 9.4 m²
spiżarka = 5.0 m²
hol = 4.8 m²
łazienka = 4.2 m²
garderoba = 4.1 m²
sień = 3.5 m²
łazienka = 2.8 m²
klatka schodowa = 0.0 m²



pokój = 12.8 m²
sypialnia = 12.7 m²
gabinet = 9.2 m²
pokój = 9.1 m²
przedpokój = 6.6 m²
łazienka = 4.9 m²
garderoba = 3.4 m²
pralnia = 1.8 m²
klatka schodowa = 0.0 m²

Informacje

Wysokość budynku: **10,60 m**
Liczba pokoi: **6**
Pow. dachu: **213,90 m²**

Typ zabudowy: **z poddaszem**
Pow. całkowita: **408,30 m²**
Pow. zabudowy: **118,00 m²**
Pow. użytkowa: **135,20 m²**
Kubatura: **1090,00 m³**
Kąt nachylenia dachu: **40,00°**
Min. szerokość działki: **21,60 m**
Min. długość działki: **18,50 m**

Cena projektu na dzień 10.03.2021: **4 390,00 zł**



Pokaż projekt w internecie

AN WIDOKÓWKA STOK CE - Dom parterowy, z użytkowym poddaszem, z garażem dwustanowiskowym, podpiwniczony Projekt parterowego domu z użytkowym poddaszem Widokówka Stok łączy kilka rzadko spotykanych rozwiązań.