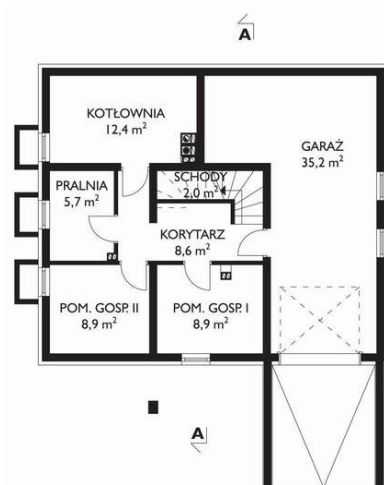
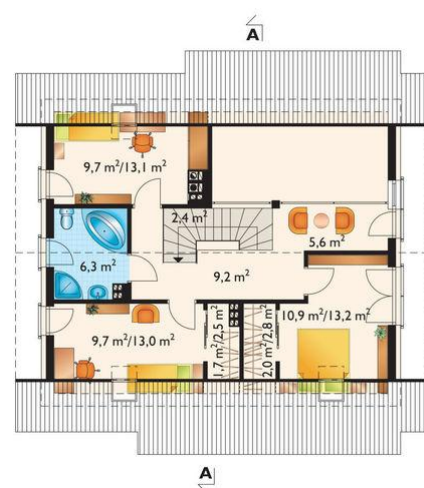




Projekt **AN WIKI STOK CE (DOM AO4-28)**



pralnia = 0.0 m²
korytarz = 0.0 m²
garaż = 0.0 m²
kotłownia = 0.0 m²
klatka schodowa = 0.0 m²
pomieszczenie gospodarcze = 0.0 m²
pomieszczenie gospodarcze = 0.0 m²



pokój = 10.9 m²
pokój = 9.7 m²
pokój = 9.7 m²
przedpokój = 9.2 m²
łazienka = 6.2 m²
biblioteka = 5.6 m²
garderoba = 2.0 m²
garderoba = 1.7 m²
klatka schodowa = 0.0 m²



pokój dzienny + jadalnia = 26.9 m²
pokój = 13.6 m²
kuchnia = 12.8 m²
hol = 9.0 m²
gabinet = 8.9 m²
łazienka = 4.7 m²
sień = 4.7 m²
klatka schodowa = 0.0 m²

Informacje

| | | | |
|-------------------|-----------------------------|-------------------------|------------------------------|
| Wysokość budynku: | 9,90 m | Typ zabudowy: | z poddaszem |
| Liczba pokoi: | 6 | Pow. całkowita: | 386,50 m² |
| Pow. dachu: | 198,70 m² | Pow. zabudowy: | 106,30 m² |
| | | Pow. użytkowa: | 135,60 m² |
| | | Kubatura: | 1040,10 m³ |
| | | Kąt nachylenia dachu: | 42,00° |
| | | Min. szerokość działki: | 19,10 m |
| | | Min. długość działki: | 19,50 m |

Cena projektu na dzień 10.03.2021: **3 890,00 zł**



Pokaż projekt w internecie

AN WIKI STOK CE - Dom parterowy z użytkowym poddaszem, całkowicie podpiwniczony z garażem Budowę w pełni podpiwniczonego domu z użytkowym poddaszem i garażem w piwnicy z zakresu wielkości 130-135m² proponują projekty Sandra i Wiki Stok.