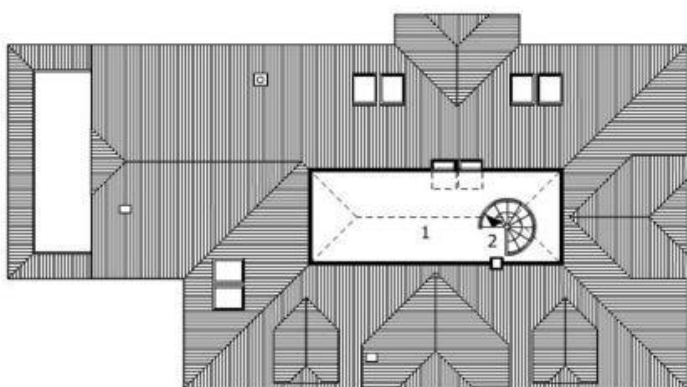
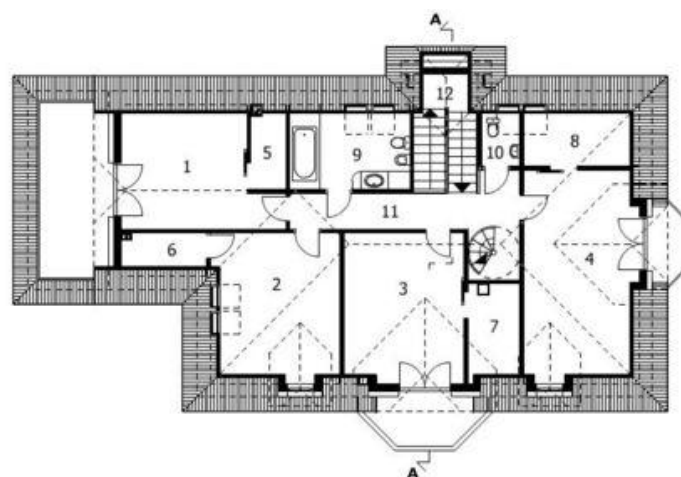
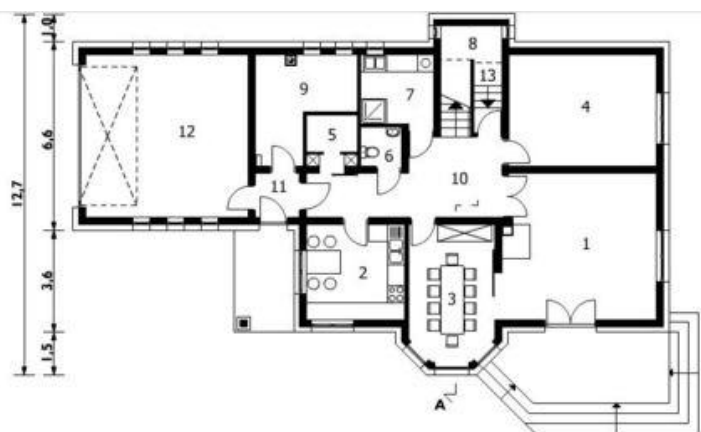




Projekt **AN WIKTOR CE (DOM AN7-71)**



dom.pl



Informacje

| | | | |
|-------------------|-----------------------------|-------------------------|------------------------------|
| Wysokość budynku: | 9,70 m | Typ zabudowy: | z poddaszem |
| Liczba pokoi: | 6 | Pow. całkowita: | 507,60 m² |
| Pow. dachu: | 328,50 m² | Pow. zabudowy: | 195,10 m² |
| | | Pow. użytkowa: | 209,60 m² |
| | | Kubatura: | 1347,10 m³ |
| | | Kąt nachylenia dachu: | 45,00° |
| | | Min. szerokość działki: | 19,70 m |
| | | Min. długość działki: | 31,00 m |

Cena projektu na dzień 09.07.2021: **1 940,00 zł**



Pokaż projekt w internecie

AN WIKTOR CE - Dom parterowy, z użytkowym poddaszem, niepodpiwniczony, z garażem na 2 samochody. Wejście do budynku prowadzi z podcienia przez wiatrołap do przedpokoju, skąd dostępny jest pokój dzienny, jadalnia, kuchnia, gabinet, garderoba, w.c. oraz pralnia. Z wiatrołapu dostępna jest kotłownia oraz garaż.