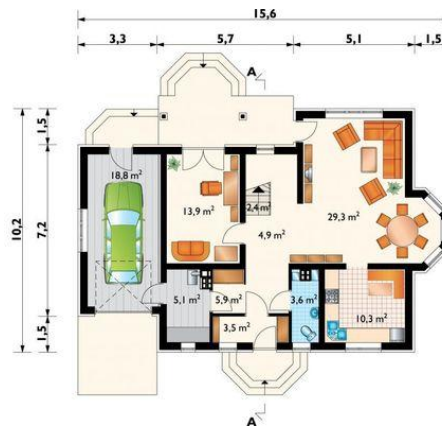




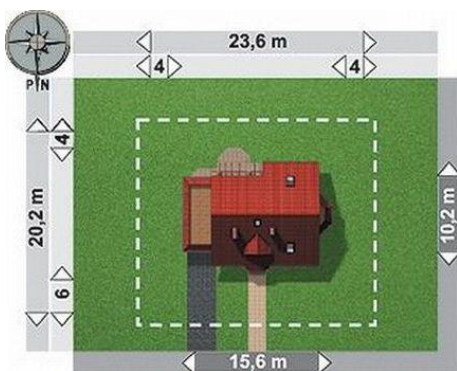
Projekt **AN WISIENKA CE (DOM AN2-65)**



pokój = 13.9 m²
pokój = 12.7 m²
pokój = 11.7 m²
łazienka = 6.0 m²
przedpokój = 5.2 m²
klatka schodowa = 2.4 m²
garderoba = 2.0 m²



pokój dzienny = 29.3 m²
garaż = 18.8 m²
pokój = 13.9 m²
kuchnia = 10.2 m²
garderoba = 5.9 m²
kotłownia = 5.1 m²
hol = 4.9 m²
wc = 3.6 m²
sień = 3.5 m²
klatka schodowa = 2.4 m²



Wysokość budynku: **8,30 m**
Liczba pokoi: **5**
Pow. dachu: **178,10 m²**

Typ zabudowy: **z poddaszem**
Pow. całkowita: **293,70 m²**
Pow. zabudowy: **128,60 m²**
Pow. użytkowa: **122,50 m²**
Kubatura: **810,00 m³**
Kąt nachylenia dachu: **40,00°**
Min. szerokość działki: **23,60 m**
Min. długość działki: **20,20 m**

Informacje

Cena projektu na dzień 09.07.2021: **1 695,00 zł**



Pokaż projekt w internecie

AN WISIENKA CE - Dom parterowy, z użytkowym poddaszem, niepodpiwniczony, z garażem Projektowany budynek jest wolno stojącym domem jednorodzinny przeznaczonym dla 5-7 osób. Na parterze znajduje się sień, garderoba, hol, kuchnia, w.c. oraz kotłownia połączona z garażem, a także pokój dzienny z jadalnią.