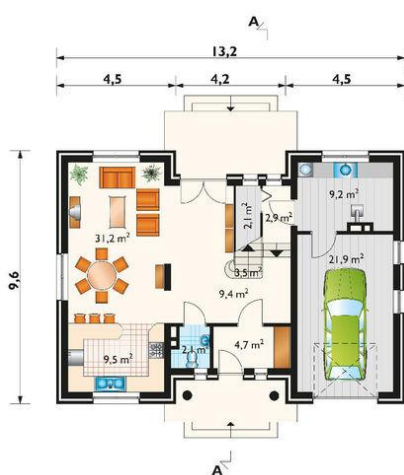
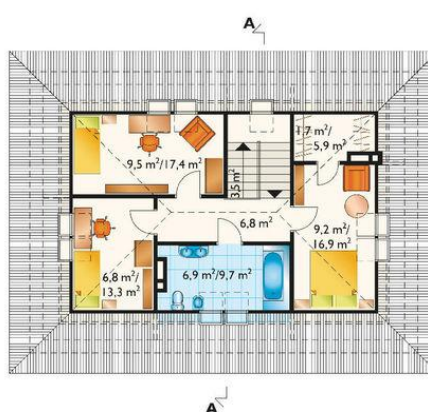




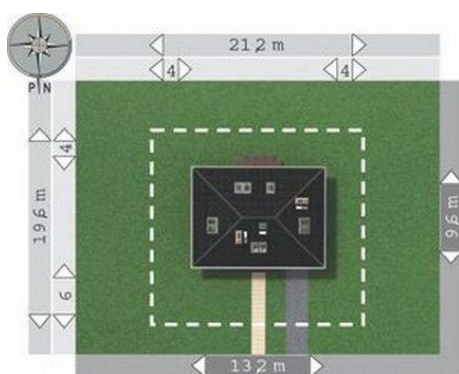
Projekt **AN WIŚLAN CE (DOM AN2-66)**



pokój dzienny + jadalnia = 31.2 m²
garaż = 21.9 m²
kuchnia = 9.6 m²
hol = 9.3 m²
kotłownia + pralnia = 9.2 m²
sień = 4.7 m²
klatka schodowa = 3.5 m²
korytarz = 2.9 m²
wc = 2.1 m²
schowek = 2.1 m²



pokój = 9.5 m²
pokój = 9.2 m²
łazienka = 6.9 m²
przedpokój = 6.8 m²
pokój = 6.8 m²
klatka schodowa = 3.5 m²
garderoba = 1.7 m²



Informacje

| | | | |
|-------------------|-----------------------------|-------------------------|-----------------------------|
| Wysokość budynku: | 8,20 m | Typ zabudowy: | z poddaszem |
| Liczba pokoi: | 4 | Pow. całkowita: | 273,80 m² |
| Pow. dachu: | 198,90 m² | Pow. zabudowy: | 122,10 m² |
| | | Pow. użytkowa: | 97,80 m² |
| | | Kubatura: | 670,00 m³ |
| | | Kąt nachylenia dachu: | 40,00° |
| | | Min. szerokość działki: | 21,20 m |
| | | Min. długość działki: | 19,60 m |

Cena projektu na dzień 10.03.2021: **3 450,00 zł**



Pokaż projekt w internecie

AN WIŚLAN CE - Dom parterowy, z użytkowym poddaszem, niepodpiwniczony, z garażem Na parterze znajdują się: sień, hol, w.c., kuchnia, pokój dzienny z jadalnią, kotłownia z pralnią, z której jest przejście do garażu. Na poddaszu zlokalizowano 3 pokoje sypialne (jeden z garderobą), łazienkę oraz przedpokój.