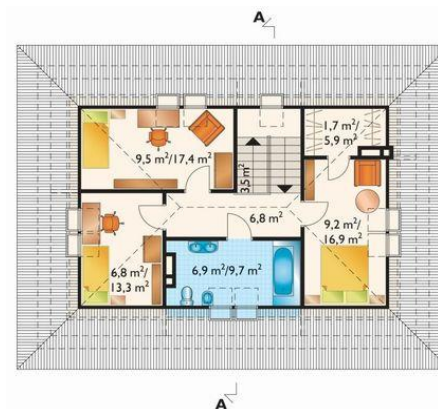




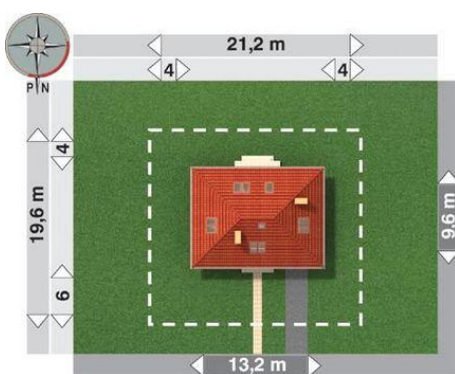
Projekt **AN WIŚLAN LUX CE (DOM AN1-99)**



pokój dzienny = 31.2 m²
garaż = 21.9 m²
kuchnia = 9.5 m²
hol = 9.4 m²
kotłownia + pralnia = 9.2 m²
sień = 4.7 m²
klatka schodowa = 3.5 m²
komunikacja = 2.9 m²
wc = 2.1 m²
schowek = 2.1 m²



pokój = 9.5 m²
pokój = 9.2 m²
łazienka = 6.9 m²
pokój = 6.8 m²
przedpokój = 6.8 m²
klatka schodowa = 3.5 m²
garderoba = 1.7 m²



Informacje

Wysokość budynku:	8,20 m	Typ zabudowy:	z poddaszem
Liczba pokoi:	4	Pow. całkowita:	271,10 m²
Pow. dachu:	198,90 m²	Pow. zabudowy:	120,90 m²
		Pow. użytkowa:	97,80 m²
		Kubatura:	670,00 m³
		Kąt nachylenia dachu:	40,00°
		Min. szerokość działki:	21,20 m
		Min. długość działki:	19,60 m

Cena projektu na dzień 09.07.2021: **1 725,00 zł**



Pokaż projekt w internecie

AN WIŚLAN LUX CE - Dom parterowy, z użytkowym poddaszem, niepodpiwniczony, z garażem Na parterze znajdują się: sień, hol, w.c., kuchnia, pokój dzienny z jadalnią, kotłownia z pralnią, z której jest przejście do garażu. Na poddaszu zlokalizowano 3 pokoje sypialne (jeden z garderobą), łazienkę oraz przedpokój.