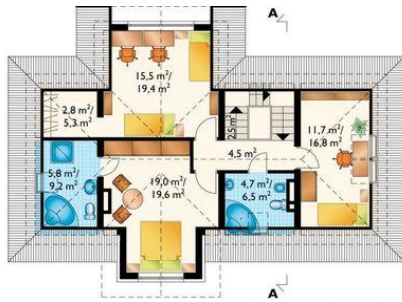




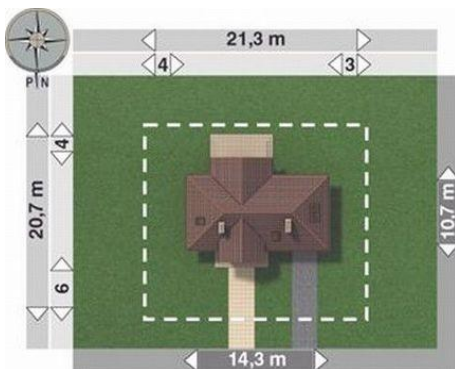
Projekt **AN WIT CE (DOM AN7-74)**



pokój = 19.0 m²
pokój = 15.5 m²
pokój = 11.7 m²
łazienka = 5.8 m²
łazienka = 4.7 m²
przedpokój = 4.5 m²
garderoba = 2.8 m²
klatka schodowa = 2.5 m²



pokój dzienny = 24.0 m²
garaż = 18.5 m²
kuchnia = 14.8 m²
hol = 5.5 m²
hol = 5.2 m²
sień = 4.6 m²
łazienka = 4.0 m²
klatka schodowa = 2.5 m²
garderoba = 2.0 m²
spiżarka = 1.6 m²



Informacje

Wysokość budynku:	7,80 m	Typ zabudowy:	z poddaszem
Liczba pokoi:	4	Pow. całkowita:	269,10 m²
Pow. dachu:	201,00 m²	Pow. zabudowy:	109,60 m²
		Pow. użytkowa:	125,70 m²
		Kubatura:	685,00 m³
		Kąt nachylenia dachu:	42,00°
		Min. szerokość działki:	21,30 m
		Min. długość działki:	20,70 m

Cena projektu na dzień 09.07.2021: **1 725,00 zł**



Pokaż projekt w internecie

AN WIT CE - Dom parterowy, z użytkowym poddaszem, niepodpiwniczony, z garażem Na parterze zaprojektowano sień, hol, pokój dzienny, kuchnię z jadalnią, spiżarkę, łazienkę z kłownią i pralnią, garderobę i garaż. Na poddaszu znajdują się 3 pokoje, 2 łazienki i garderoba. Bryła budynku oparta została na rzucie krzyża.