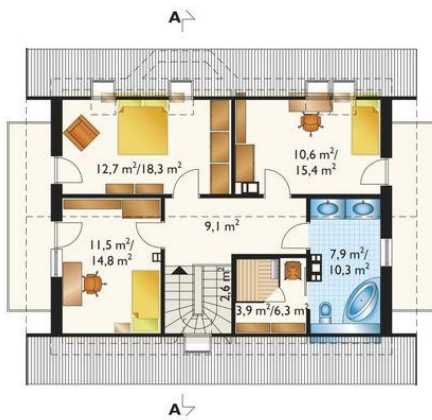
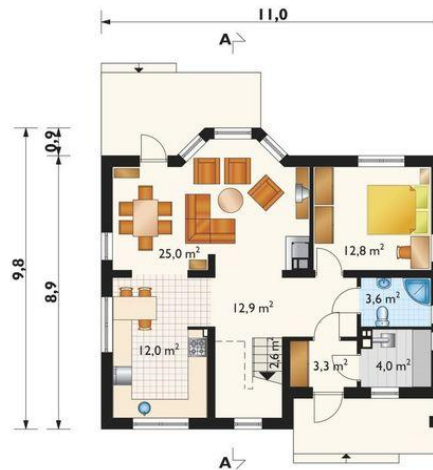




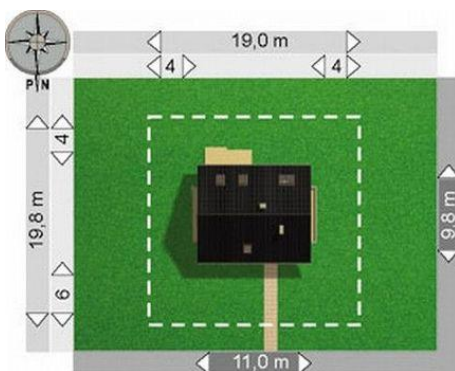
Projekt **AN WITLINEK CE (DOM AN7-76)**



pokój = 12.7 m²
pokój = 11.5 m²
pokój = 10.6 m²
przedpokój = 9.1 m²
łazienka = 7.9 m²
sauna = 3.9 m²
klatka schodowa = 2.6 m²



pokój dzienny = 25.0 m²
hol = 12.9 m²
pokój = 12.8 m²
kuchnia = 12.0 m²
kotłownia = 4.0 m²
łazienka = 3.6 m²
sień = 3.3 m²
klatka schodowa = 2.6 m²



Informacje

Wysokość budynku:	8,30 m	Typ zabudowy:	z poddaszem
Liczba pokoi:	5	Pow. całkowita:	247,90 m²
Pow. dachu:	177,00 m²	Pow. zabudowy:	95,10 m²
		Pow. użytkowa:	123,60 m²
		Kubatura:	706,70 m³
		Kąt nachylenia dachu:	40,00°
		Min. szerokość działki:	19,00 m
		Min. długość działki:	19,80 m

Cena projektu na dzień 09.07.2021: **1 725,00 zł**



Pokaż projekt w internecie

AN WITLINEK CE - Dom parterowy, z użytkowym poddaszem, niepodpiwniczony..