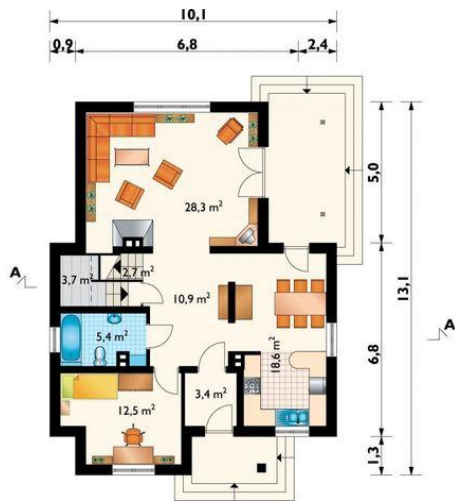
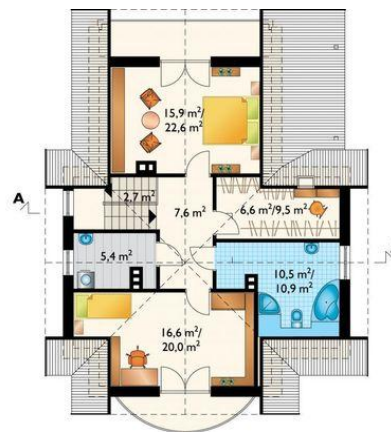




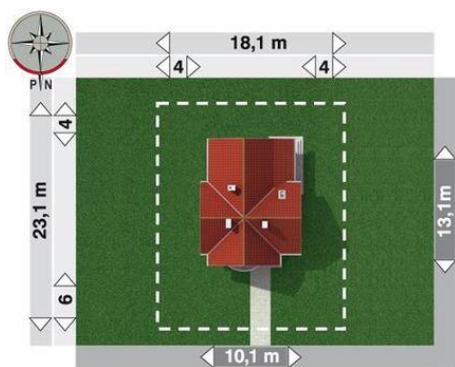
Projekt **AN WITOLD CE (DOM AN7-77)**



pokój dzienny = 28.3 m²
kuchnia + jadalnia = 18.6 m²
pokój = 12.5 m²
hol = 10.9 m²
łazienka = 5.4 m²
pomieszczenie gospodarcze = 3.7 m²
sień = 3.4 m²
klatka schodowa = 2.7 m²



pokój = 16.6 m²
pokój = 15.9 m²
łazienka = 10.5 m²
przedpokój = 7.6 m²
garderoba = 6.6 m²
pralnia = 5.4 m²
klatka schodowa = 2.7 m²



Informacje

Wysokość budynku:	7,80 m	Typ zabudowy:	z poddaszem
Liczba pokoi:	5	Pow. całkowita:	257,60 m²
Pow. dachu:	208,30 m²	Pow. zabudowy:	107,60 m²
		Pow. użytkowa:	141,70 m²
		Kubatura:	651,10 m³
		Kąt nachylenia dachu:	45,00°
		Min. szerokość działki:	18,10 m
		Min. długość działki:	21,30 m

Cena projektu na dzień 09.07.2021: **1 725,00 zł**



Pokaż projekt w internecie

AN WITOLD CE - Dom parterowy, z użytkowym poddaszem, niepodpiwniczony Podcień wejściowy i sień prowadzą do centralnie zlokalizowanego holu skąd dostępne są: pokój dzienny, pokój, kuchnia z jadalnią oraz łazienka.