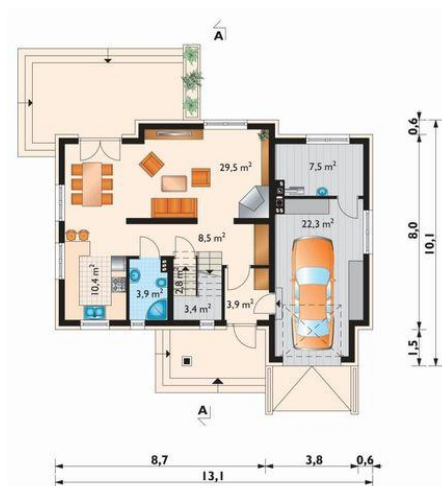
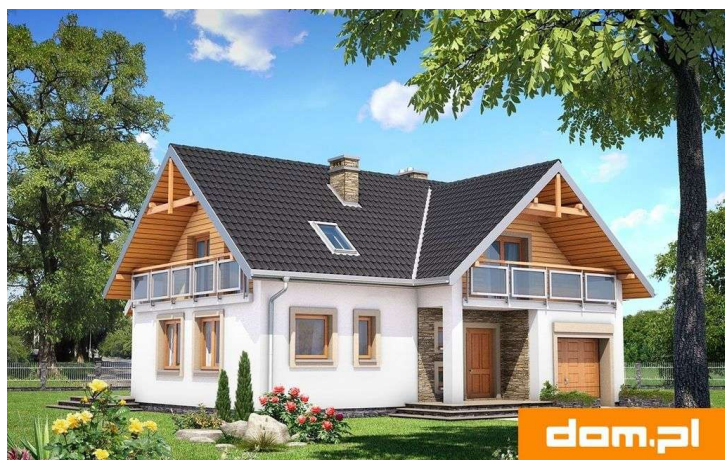




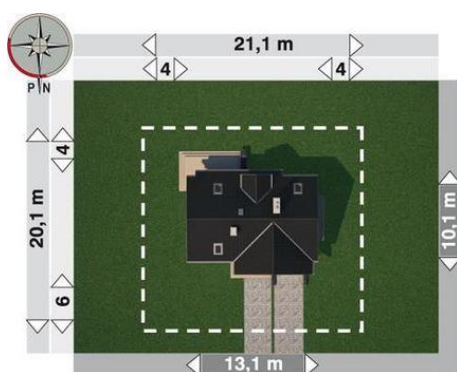
Projekt **AN WODNIK AS CE (DOM AO6-96)**



pokój dzienny = 29.5 m<sup>2</sup>  
garaż = 22.3 m<sup>2</sup>  
kuchnia = 10.4 m<sup>2</sup>  
hol = 8.5 m<sup>2</sup>  
kotłownia = 7.5 m<sup>2</sup>  
wiatrołap = 3.9 m<sup>2</sup>  
łazienka = 3.9 m<sup>2</sup>  
pomieszczenie gospodarcze = 3.4 m<sup>2</sup>  
klatka schodowa = 2.8 m<sup>2</sup>



pokój = 14.7 m<sup>2</sup>  
pokój = 11.3 m<sup>2</sup>  
pokój = 10.1 m<sup>2</sup>  
pokój = 9.0 m<sup>2</sup>  
łazienka = 8.1 m<sup>2</sup>  
przedpokój = 5.2 m<sup>2</sup>  
klatka schodowa = 2.8 m<sup>2</sup>



**Informacje**

Wysokość budynku:	<b>7,80 m</b>	Typ zabudowy:	<b>z poddaszem</b>
Liczba pokoi:	<b>5</b>	Pow. całkowita:	<b>286,70 m<sup>2</sup></b>
Pow. dachu:	<b>201,50 m<sup>2</sup></b>	Pow. zabudowy:	<b>115,10 m<sup>2</sup></b>
		Pow. użytkowa:	<b>114,60 m<sup>2</sup></b>
		Kubatura:	<b>661,90 m<sup>3</sup></b>
		Kąt nachylenia dachu:	<b>40,00°</b>
		Min. szerokość działki:	<b>21,10 m</b>
		Min. długość działki:	<b>20,10 m</b>

Cena projektu na dzień 10.03.2021: **3 450,00 zł**



**Pokaż projekt w internecie**

AN WODNIK AS CE - Dom parterowy, z użytkowym poddaszem, z garażem Projekt Wodnik As to największy wariant powierzchni w Rodzinie Wodnika. Tworzą ją podobne projekty małych domów parterowych z użytkowym poddaszem, w których część mieszkalną i garaż przekrywa dach na planie w kształcie litery L.